

8. ผลการตรวจวัดคุณภาพสิ่งแวดล้อม

8.1 การตรวจวัดคุณภาพอากาศ

1) ฝุ่นละออง

ช่วงก่อสร้าง ทำการตรวจวัดปริมาณฝุ่นละอองในบรรยากาศ TSP และปริมาณฝุ่นละอองในบรรยากาศขนาด 10 ไมครอน (PM10) ที่จุดตรวจวัดทิศตะวันตกของพื้นที่โครงการ(Site) และวัดรวมสุทธาราม(School) เดือนละ 1 ครั้ง เดือน กรกฎาคม ถึง ธันวาคม 2565 ผลการตรวจวัด ดังตารางที่ 6

ตารางที่ 6 ผลการตรวจวัดปริมาณฝุ่นละอองในบรรยากาศช่วงก่อสร้าง

ช่วงการดำเนินการ	วัน/เดือน/ปี	ปริมาณฝุ่นละอองในบรรยากาศ (มิลลิกรัม/ลูกบาศก์เมตร)			
		TSP		PM10	
		Site	วัดรวม	Site	วัดรวม
ช่วงก่อสร้าง	27 กรกฎาคม 2565	0.106	0.088	0.061	0.054
	27 สิงหาคม 2565	0.091	0.086	0.049	0.044
	17 กันยายน 2565	0.088	0.073	0.036	0.041
	16 ตุลาคม 2565	0.103	0.098	0.069	0.054
	22 พฤศจิกายน 2565	0.113	0.099	0.071	0.062
	27 ธันวาคม 2565	0.091	0.086	0.054	0.043
*ค่ามาตรฐาน		0.33		0.12	

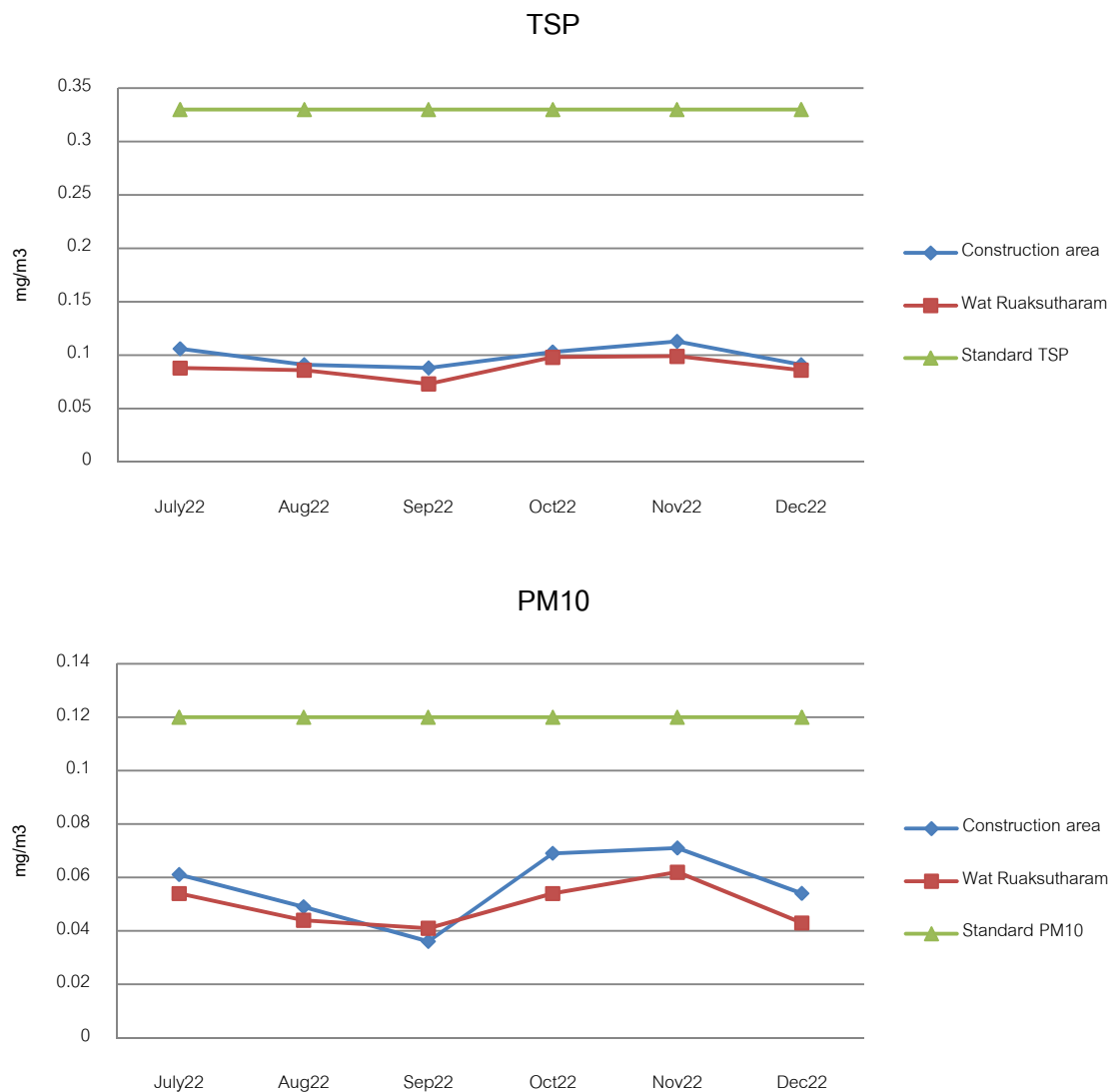
หมายเหตุ : *มาตรฐานตามประกาศคณะกรรมการสิ่งแวดล้อมแห่งชาติ ฉบับที่ 10 (พ.ศ.2538)

เรื่องกำหนดมาตรฐานคุณภาพอากาศในบรรยากาศ ลงวันที่ 17 เมษายน พ.ศ.2538

ตารางที่ 7 สรุปผลตรวจวัดปริมาณฝุ่นละออง(ค่าสูงสุด)ในบรรยากาศตลอดการก่อสร้าง

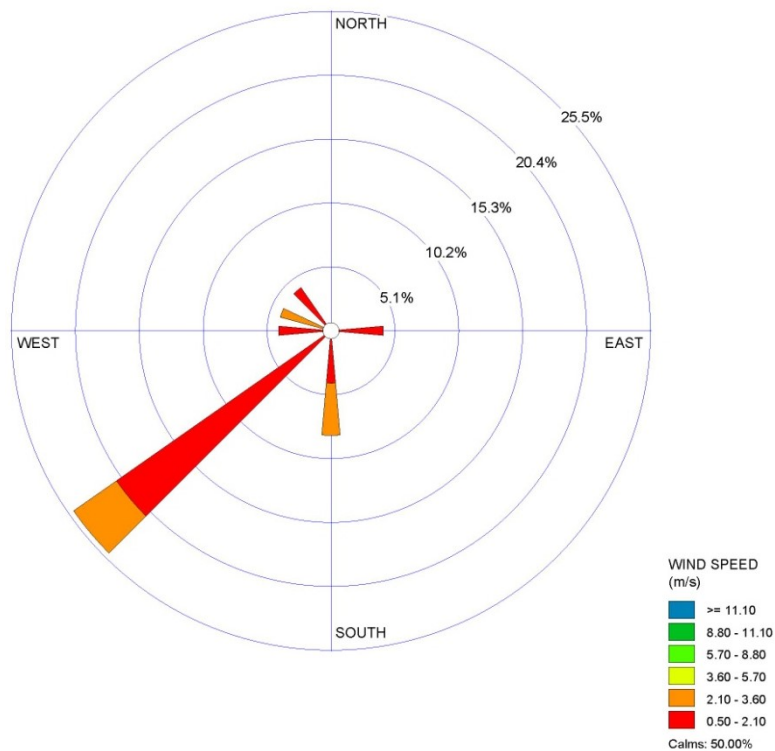
เดือน/ปี	TSP : mg/m ³		PM10 : mg/m ³	
	Site	วัดรวม	Site	วัดรวม
กันยายน 2564	0.140	0.120	0.077	0.069
ตุลาคม 2564	0.145	0.116	0.078	0.068
พฤศจิกายน 2564	0.138	0.118	0.079	0.067
ธันวาคม 2564	0.128	0.067	0.103	0.066
มกราคม 2565	0.113	0.098	0.113	0.051
กุมภาพันธ์ 2565	0.129	0.086	0.071	0.059
มีนาคม 2565	0.111	0.112	0.063	0.074
เมษายน 2565	0.104	0.115	0.051	0.056
พฤษภาคม 2565	0.118	0.122	0.066	0.073
มิถุนายน 2565	0.114	0.108	0.059	0.061
กรกฎาคม 2565	0.106	0.088	0.061	0.054
สิงหาคม 2565	0.091	0.086	0.049	0.044
กันยายน 2565	0.088	0.073	0.036	0.041
ตุลาคม 2565	0.103	0.098	0.069	0.054
พฤศจิกายน 2565	0.113	0.099	0.071	0.062
ธันวาคม 2565	0.091	0.086	0.054	0.043
*ค่ามาตรฐาน	0.33		0.12	

หมายเหตุ : *มาตรฐานตามประกาศคณะกรรมการสิ่งแวดล้อมแห่งชาติ ฉบับที่ 10 (พ.ศ.2538) เรื่องกำหนดมาตรฐานคุณภาพอากาศในบรรยากาศ ลงวันที่ 17 เมษายน พ.ศ.2538

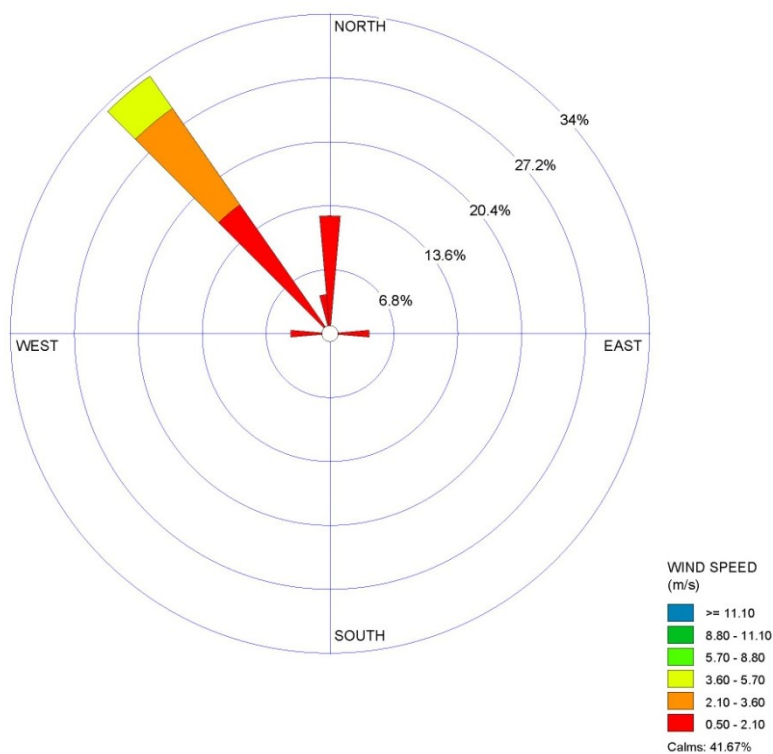


ภาพที่ 6 เปรียบเทียบค่าความเข้มข้นของฝุ่นละอองแขวนลอยในบรรยากาศ

2) **ตรวจวัดภูมิอากาศ**ขณะทำการตรวจวัดคุณภาพอากาศ จุดตรวจวัดทิศตะวันตกของโครงการ ตั้งแต่วันที่ 1 เดือน กรกฎาคม ถึง ธันวาคม 2565 ภาพที่ 7

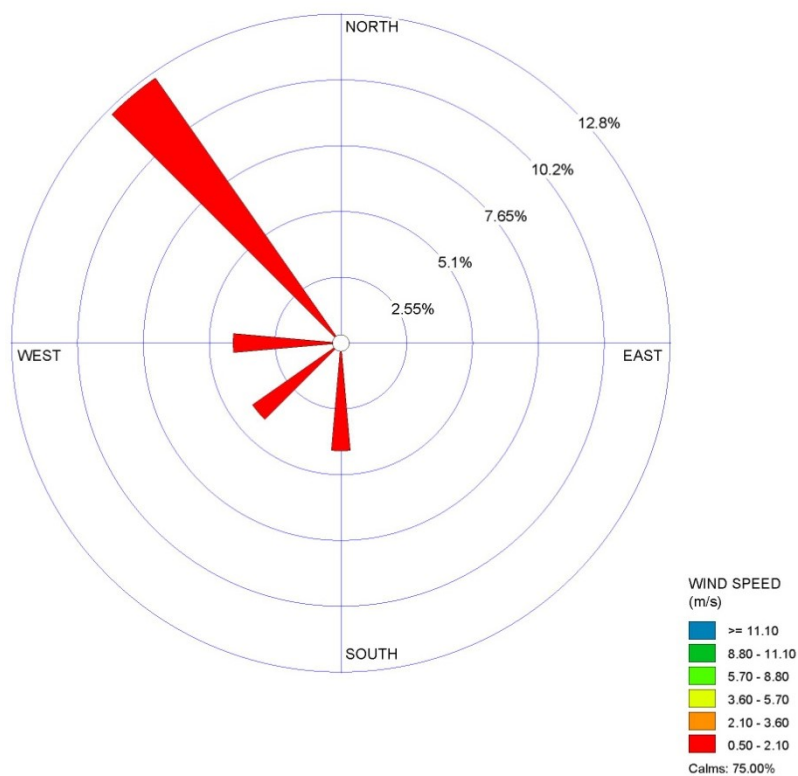


เดือน กรกฎาคม 2565

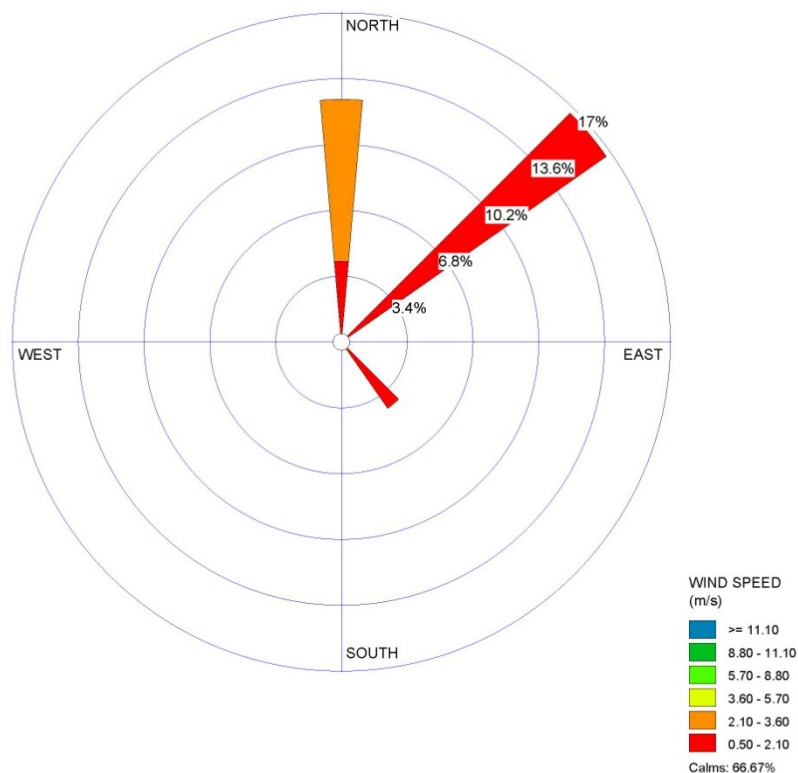


เดือน สิงหาคม 2565

ภาพที่ 7 **ผังลมขณะตรวจวัดฝุ่นละออง**

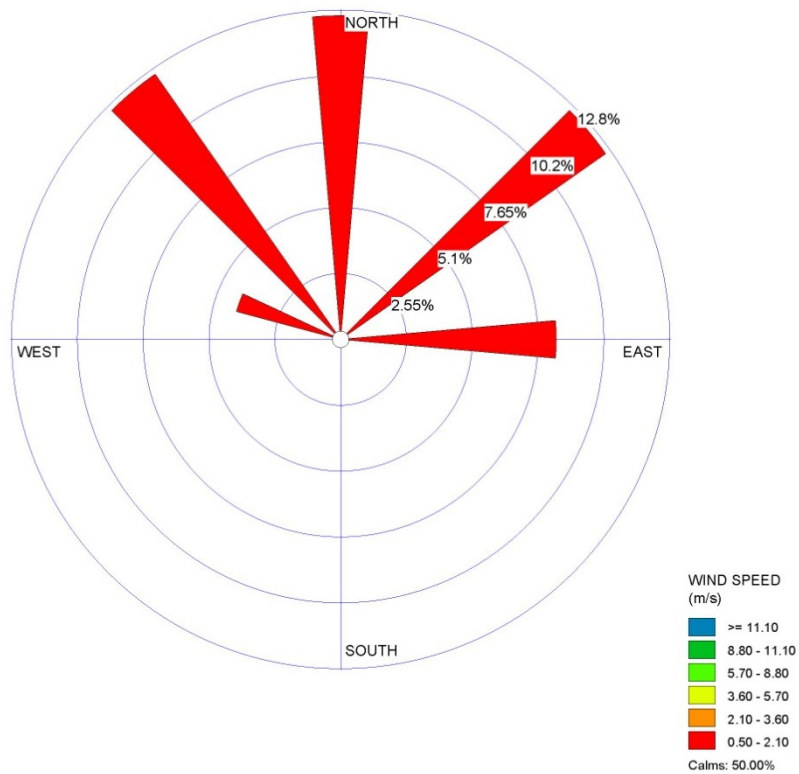


เดือนกันยายน 2565

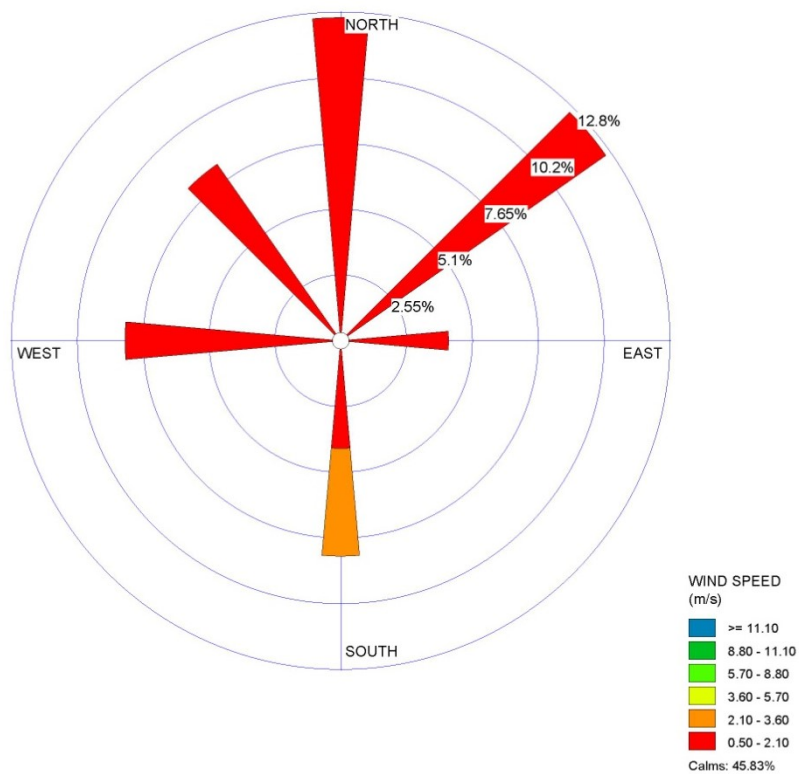


เดือนตุลาคม 2565

ภาพที่ 7 ผังลมขณะตรวจวัดฝุ่นละออง(ต่อ)



เดือนพฤศจิกายน 2565



เดือนธันวาคม 2565

ภาพที่ 7 ผังลมขณะตรวจวัดฝุ่นละออง(ต่อ)

3) การตรวจวัดก๊าซมลพิษในบรรยากาศทั่วไป

3.1) คาร์บอนมอนนอกไซด์ (CO)

จุดตรวจวัดทิศตะวันตกของโครงการวัดรวกสุทธาราม ตรวจวัด 1 วันต่อเนื่อง ตั้งแต่เดือนกรกฎาคม ถึง ธันวาคม 2565 ผลการตรวจวัด ดังตารางที่ 8

ตารางที่ 8 ผลการตรวจวัดก๊าซคาร์บอนมอนนอกไซด์ (CO)

เวลา	ปริมาณก๊าซ CO (ppm)						ค่ามาตรฐาน*
	พื้นที่โครงการ			วัดรวกสุทธาราม			
	27 ก.ค.65	27 ส.ค.65	17 ก.ย.65	27 ก.ค.65	27 ส.ค.65	17 ก.ย.65	
16.00-17.00 น.	0.84	0.49	0.74	0.71	0.41	0.54	30
17.00-18.00 น.	0.72	0.56	0.75	0.84	0.34	0.81	30
18.00-19.00 น.	0.85	0.71	0.64	0.72	0.56	0.75	30
19.00-20.00 น.	0.66	0.38	0.55	0.68	0.57	0.58	30
20.00-21.00 น.	0.80	0.39	0.64	0.59	0.34	0.39	30
21.00-22.00 น.	0.65	0.42	0.80	0.64	0.35	0.45	30
22.00-23.00 น.	0.78	0.87	0.77	0.46	0.34	0.72	30
23.00-00.00 น.	0.73	0.69	0.56	0.62	0.61	0.69	30
00.00-01.00 น.	0.64	0.33	0.68	0.51	0.55	0.61	30
01.00-02.00 น.	0.78	0.65	0.84	0.51	0.33	0.75	30
02.00-03.00 น.	0.81	0.82	0.70	0.78	0.59	0.59	30
03.00-04.00 น.	0.65	0.53	0.60	0.72	0.74	0.56	30
04.00-05.00 น.	0.50	0.49	0.51	0.58	0.37	0.42	30
05.00-06.00 น.	0.57	0.47	0.57	0.40	0.35	0.51	30
06.00-07.00 น.	0.54	0.51	0.58	0.40	0.47	0.46	30
07.00-08.00 น.	0.66	0.56	0.82	0.59	0.41	0.63	30
08.00-09.00 น.	0.55	0.90	0.54	0.46	0.56	0.82	30
09.00-10.00 น.	0.55	0.48	0.53	0.39	0.63	0.38	30
10.00-11.00 น.	0.50	0.45	0.60	0.61	0.52	0.37	30
11.00-12.00 น.	0.69	0.65	0.76	0.50	0.45	0.48	30
12.00-13.00 น.	0.70	0.77	0.78	0.69	0.52	0.69	30
13.00-14.00 น.	0.81	0.78	0.72	0.63	0.77	0.55	30
14.00-15.00 น.	0.68	0.56	0.63	0.89	0.86	0.65	30
15.00-16.00 น.	0.79	0.51	0.67	0.48	0.39	0.50	30
ค่าสูงสุด	0.85	0.90	0.84	0.89	0.86	0.82	30
ค่าเฉลี่ย	0.68	0.58	0.67	0.60	0.50	0.58	30

หมายเหตุ : * ประกาศคณะกรรมการสิ่งแวดล้อมแห่งชาติ ฉบับที่ 10 (พ.ศ.2538) เรื่อง กำหนดมาตรฐานคุณภาพในบรรยากาศทั่วไป ประกาศ ณ.วันที่ 17 เมษายน 2538

ตารางที่ 8 ผลการตรวจวัดก๊าซคาร์บอนมอนนอกไซด์ (CO) (ต่อ)

เวลา	ปริมาณก๊าซ CO (ppm)						ค่า มาตรฐาน*
	พื้นที่โครงการ			วัดรวมสุทธาราม			
	16 ต.ค.65	22 พ.ย.65	27 ธ.ค.65	16 ต.ค.65	22 พ.ย.65	27 ธ.ค.65	
14.00-15.00 น.	0.70	0.65	0.74	0.55	0.76	0.76	30
15.00-16.00 น.	0.70	0.66	0.75	0.49	0.72	0.81	30
16.00-17.00 น.	0.69	0.71	0.67	0.76	0.46	0.82	30
17.00-18.00 น.	0.70	0.72	0.62	0.69	0.71	0.53	30
18.00-19.00 น.	0.78	0.64	0.67	0.77	0.72	0.49	30
19.00-20.00 น.	0.71	0.59	0.80	0.78	0.45	0.74	30
20.00-21.00 น.	0.77	0.64	0.77	0.64	0.53	0.88	30
21.00-22.00 น.	0.71	0.77	0.61	0.84	0.45	0.77	30
22.00-23.00 น.	0.71	0.74	0.71	0.50	0.62	0.67	30
23.00-00.00 น.	0.74	0.58	0.82	0.50	0.51	0.50	30
00.00-01.00 น.	0.71	0.68	0.72	0.52	0.52	0.66	30
01.00-02.00 น.	0.74	0.79	0.65	0.57	0.48	0.51	30
02.00-03.00 น.	0.78	0.69	0.56	0.81	0.63	0.65	30
03.00-04.00 น.	0.68	0.63	0.61	0.54	0.76	0.45	30
04.00-05.00 น.	0.70	0.54	0.62	0.47	0.63	0.61	30
05.00-06.00 น.	0.70	0.59	0.82	0.49	0.54	0.62	30
06.00-07.00 น.	0.77	0.59	0.60	0.70	0.41	0.90	30
07.00-08.00 น.	0.75	0.79	0.57	0.54	0.53	0.48	30
08.00-09.00 น.	0.64	0.58	0.66	0.68	0.87	0.40	30
09.00-10.00 น.	0.80	0.54	0.75	0.71	0.58	0.73	30
10.00-11.00 น.	0.67	0.64	0.79	0.80	0.54	0.67	30
11.00-12.00 น.	0.77	0.72	0.72	0.67	0.45	0.87	30
12.00-13.00 น.	0.67	0.76	0.68	0.85	0.72	0.79	30
13.00-14.00 น.	0.78	0.69	0.69	0.53	0.83	0.61	30
ค่าสูงสุด	0.80	0.79	0.82	0.85	0.87	0.90	30
ค่าเฉลี่ย	0.72	0.66	0.69	0.64	0.60	0.66	30

หมายเหตุ : * ประกาศคณะกรรมการสิ่งแวดล้อมแห่งชาติ ฉบับที่ 10 (พ.ศ.2538) เรื่อง กำหนดมาตรฐานคุณภาพในบรรยากาศทั่วไป ประกาศ ณ.วันที่ 17 เมษายน 2538

2.2) ซัลเฟอร์ไดออกไซด์ (SO₂)

จุดตรวจวัดทิศตะวันตกของโครงการวัดรวกสุทธาราม ตรวจวัด 1 วันต่อเนื่อง ตั้งแต่เดือน
กรกฎาคม ถึงธันวาคม 2565 ผลการตรวจวัด ดังตารางที่ 9

ตารางที่ 9 ผลการตรวจวัดก๊าซซัลเฟอร์ไดออกไซด์ (SO₂)

เวลา	ปริมาณก๊าซ SO ₂ (ppm)						ค่ามาตรฐาน*
	พื้นที่โครงการ			วัดรวกสุทธาราม			
	27 ก.ค.65	27 ส.ค.65	17 ก.ย.65	27 ก.ค.65	27 ส.ค.65	17 ก.ย.65	
16.00-17.00 น.	0.002	0.002	0.002	0.001	0.001	0.002	0.3
17.00-18.00 น.	0.002	0.002	0.002	0.003	0.002	0.003	0.3
18.00-19.00 น.	0.002	0.002	0.003	0.001	0.002	0.003	0.3
19.00-20.00 น.	0.001	0.002	0.002	0.002	0.001	0.002	0.3
20.00-21.00 น.	0.002	0.001	0.002	0.002	0.001	0.002	0.3
21.00-22.00 น.	0.001	0.001	0.002	0.002	0.002	0.002	0.3
22.00-23.00 น.	0.002	0.001	0.003	0.001	0.001	0.002	0.3
23.00-00.00 น.	0.001	0.002	0.002	0.003	0.002	0.003	0.3
00.00-01.00 น.	0.001	0.002	0.002	0.001	0.002	0.002	0.3
01.00-02.00 น.	0.003	0.002	0.003	0.001	0.001	0.001	0.3
02.00-03.00 น.	0.003	0.001	0.003	0.004	0.001	0.002	0.3
03.00-04.00 น.	0.003	0.001	0.003	0.002	0.001	0.003	0.3
04.00-05.00 น.	0.003	0.001	0.003	0.003	0.002	0.003	0.3
05.00-06.00 น.	0.001	0.002	0.002	0.001	0.001	0.002	0.3
06.00-07.00 น.	0.002	0.002	0.002	0.002	0.002	0.001	0.3
07.00-08.00 น.	0.001	0.001	0.002	0.002	0.001	0.002	0.3
08.00-09.00 น.	0.001	0.002	0.002	0.001	0.001	0.003	0.3
09.00-10.00 น.	0.003	0.002	0.003	0.001	0.002	0.003	0.3
10.00-11.00 น.	0.002	0.001	0.002	0.004	0.002	0.002	0.3
11.00-12.00 น.	0.002	0.001	0.002	0.003	0.001	0.003	0.3
12.00-13.00 น.	0.002	0.001	0.002	0.002	0.001	0.003	0.3
13.00-14.00 น.	0.003	0.001	0.003	0.003	0.002	0.002	0.3
14.00-15.00 น.	0.002	0.001	0.003	0.002	0.001	0.004	0.3
15.00-16.00 น.	0.001	0.002	0.002	0.002	0.001	0.003	0.3
ค่าสูงสุด	0.003	0.002	0.003	0.004	0.002	0.004	0.3
ค่าเฉลี่ย	0.002	0.001	0.002	0.002	0.001	0.002	0.3

หมายเหตุ : * ประกาศคณะกรรมการสิ่งแวดล้อมแห่งชาติ ฉบับที่ 12 (พ.ศ.2538) เรื่อง กำหนดมาตรฐานค่าก๊าซซัลเฟอร์ไดออกไซด์
ในบรรยากาศโดยทั่วไปประกาศ ณ.วันที่ 26 มิถุนายน 2538

ตารางที่ 9 ผลการตรวจวัดก๊าซซัลเฟอร์ไดออกไซด์ (SO₂) (ต่อ)

เวลา	ปริมาณก๊าซ SO ₂ (ppm)						ค่ามาตรฐาน*
	พื้นที่โครงการ			วัดรวกสุทธาราม			
	16 ต.ค.65	22 พ.ย.65	27 ธ.ค.65	16 ต.ค.65	22 พ.ย.65	27 ธ.ค.65	
14.00-15.00 น.	0.002	0.002	0.002	0.005	0.002	0.002	0.3
15.00-16.00 น.	0.003	0.001	0.002	0.003	0.001	0.001	0.3
16.00-17.00 น.	0.003	0.002	0.003	0.003	0.002	0.003	0.3
17.00-18.00 น.	0.003	0.002	0.002	0.004	0.003	0.001	0.3
18.00-19.00 น.	0.002	0.002	0.002	0.002	0.002	0.002	0.3
19.00-20.00 น.	0.003	0.002	0.002	0.002	0.001	0.002	0.3
20.00-21.00 น.	0.002	0.002	0.002	0.002	0.001	0.002	0.3
21.00-22.00 น.	0.003	0.002	0.002	0.003	0.001	0.003	0.3
22.00-23.00 น.	0.002	0.002	0.002	0.004	0.001	0.002	0.3
23.00-00.00 น.	0.002	0.001	0.003	0.001	0.001	0.002	0.3
00.00-01.00 น.	0.003	0.002	0.003	0.001	0.002	0.002	0.3
01.00-02.00 น.	0.003	0.002	0.003	0.003	0.001	0.002	0.3
02.00-03.00 น.	0.004	0.002	0.003	0.005	0.003	0.003	0.3
03.00-04.00 น.	0.004	0.002	0.002	0.005	0.003	0.003	0.3
04.00-05.00 น.	0.003	0.003	0.002	0.003	0.002	0.002	0.3
05.00-06.00 น.	0.002	0.002	0.002	0.002	0.003	0.001	0.3
06.00-07.00 น.	0.002	0.002	0.002	0.002	0.001	0.002	0.3
07.00-08.00 น.	0.002	0.001	0.003	0.002	0.002	0.001	0.3
08.00-09.00 น.	0.003	0.002	0.002	0.003	0.001	0.003	0.3
09.00-10.00 น.	0.003	0.002	0.002	0.003	0.001	0.002	0.3
10.00-11.00 น.	0.003	0.002	0.002	0.003	0.003	0.003	0.3
11.00-12.00 น.	0.003	0.002	0.003	0.001	0.001	0.001	0.3
12.00-13.00 น.	0.004	0.002	0.002	0.004	0.002	0.003	0.3
13.00-14.00 น.	0.003	0.003	0.002	0.005	0.002	0.004	0.3
ค่าสูงสุด	0.004	0.003	0.003	0.004	0.003	0.004	0.3
ค่าเฉลี่ย	0.003	0.002	0.002	0.003	0.002	0.002	0.3

หมายเหตุ : * ประกาศคณะกรรมการสิ่งแวดล้อมแห่งชาติ ฉบับที่ 12 (พ.ศ.2538) เรื่อง กำหนดมาตรฐานค่าก๊าซซัลเฟอร์ไดออกไซด์
ในบรรยากาศโดยทั่วไปประกาศ ณ.วันที่ 26 มิถุนายน 2538

2.3) ไนโตรเจนไดออกไซด์ (NO₂)

จุดตรวจวัดทิศตะวันตกของโครงการวัดรวกสุทธาราม ตรวจวัด 1 วันต่อเนื่อง ตั้งแต่เดือน
กรกฎาคม ถึง ธันวาคม 2565 ผลการตรวจวัด ดังตารางที่ 10

ตารางที่ 10 ผลการตรวจวัดก๊าซไนโตรเจนไดออกไซด์ (NO₂)

เวลา	ปริมาณก๊าซ NO ₂ (ppm)						ค่ามาตรฐาน*
	พื้นที่โครงการ			วัดรวกสุทธาราม			
	27 ก.ค.65	27 ส.ค.65	17 ก.ย.65	27 ก.ค.65	27 ส.ค.65	17 ก.ย.65	
16.00-17.00 น.	0.029	0.017	0.030	0.033	0.017	0.018	0.17
17.00-18.00 น.	0.027	0.016	0.029	0.027	0.018	0.018	0.17
18.00-19.00 น.	0.026	0.016	0.028	0.026	0.019	0.018	0.17
19.00-20.00 น.	0.025	0.016	0.026	0.022	0.017	0.023	0.17
20.00-21.00 น.	0.024	0.015	0.026	0.021	0.014	0.024	0.17
21.00-22.00 น.	0.023	0.015	0.025	0.019	0.014	0.024	0.17
22.00-23.00 น.	0.023	0.015	0.024	0.019	0.013	0.025	0.17
23.00-00.00 น.	0.021	0.014	0.023	0.014	0.010	0.025	0.17
00.00-01.00 น.	0.020	0.014	0.022	0.013	0.008	0.026	0.17
01.00-02.00 น.	0.019	0.013	0.022	0.012	0.007	0.028	0.17
02.00-03.00 น.	0.021	0.013	0.023	0.011	0.007	0.030	0.17
03.00-04.00 น.	0.021	0.014	0.023	0.013	0.008	0.030	0.17
04.00-05.00 น.	0.022	0.014	0.024	0.014	0.008	0.034	0.17
05.00-06.00 น.	0.023	0.014	0.025	0.016	0.008	0.034	0.17
06.00-07.00 น.	0.024	0.014	0.025	0.017	0.011	0.035	0.17
07.00-08.00 น.	0.025	0.014	0.026	0.017	0.011	0.023	0.17
08.00-09.00 น.	0.027	0.015	0.027	0.018	0.012	0.024	0.17
09.00-10.00 น.	0.027	0.015	0.028	0.019	0.013	0.024	0.17
10.00-11.00 น.	0.027	0.016	0.029	0.019	0.013	0.025	0.17
11.00-12.00 น.	0.027	0.016	0.029	0.020	0.013	0.025	0.17
12.00-13.00 น.	0.027	0.016	0.029	0.022	0.015	0.026	0.17
13.00-14.00 น.	0.028	0.016	0.029	0.023	0.015	0.016	0.17
14.00-15.00 น.	0.028	0.017	0.030	0.029	0.015	0.017	0.17
15.00-16.00 น.	0.029	0.017	0.030	0.032	0.016	0.017	0.17
ค่าสูงสุด	0.029	0.017	0.030	0.033	0.019	0.035	0.17
ค่าเฉลี่ย	0.025	0.015	0.026	0.020	0.013	0.024	0.17

หมายเหตุ : * ประกาศคณะกรรมการสิ่งแวดล้อมแห่งชาติ ฉบับที่ 33 (พ.ศ.2552) เรื่อง กำหนดมาตรฐานค่าก๊าซไนโตรเจนไดออกไซด์

ในบรรยากาศโดยทั่วไป ประกาศ ณ.วันที่ 17 มิถุนายน 2552

ตารางที่ 10 ผลการตรวจวัดก๊าซไนโตรเจนไดออกไซด์ (NO₂) (ต่อ)

เวลา	ปริมาณก๊าซ NO ₂ (ppm)						ค่า มาตรฐาน*
	พื้นที่โครงการ			วัดรวกสุทธาราม			
	16 ต.ค.65	22 พ.ย.65	27 ธ.ค.65	16 ต.ค.65	22 พ.ย.65	27 ธ.ค.65	
15.00-16.00 น.	0.027	0.026	0.026	0.027	0.027	0.025	0.17
16.00-17.00 น.	0.026	0.025	0.025	0.026	0.028	0.023	0.17
17.00-18.00 น.	0.025	0.024	0.024	0.026	0.029	0.021	0.17
18.00-19.00 น.	0.024	0.023	0.024	0.020	0.026	0.021	0.17
19.00-20.00 น.	0.023	0.022	0.023	0.019	0.019	0.020	0.17
20.00-21.00 น.	0.022	0.022	0.022	0.017	0.018	0.016	0.17
21.00-22.00 น.	0.022	0.021	0.021	0.014	0.017	0.015	0.17
22.00-23.00 น.	0.021	0.021	0.021	0.014	0.016	0.011	0.17
23.00-00.00 น.	0.020	0.020	0.021	0.011	0.015	0.010	0.17
00.00-01.00 น.	0.019	0.019	0.022	0.012	0.015	0.011	0.17
01.00-02.00 น.	0.020	0.018	0.022	0.013	0.010	0.013	0.17
02.00-03.00 น.	0.021	0.019	0.023	0.016	0.011	0.014	0.17
03.00-04.00 น.	0.021	0.020	0.024	0.016	0.014	0.017	0.17
04.00-05.00 น.	0.022	0.020	0.025	0.018	0.015	0.020	0.17
05.00-06.00 น.	0.022	0.021	0.026	0.018	0.015	0.022	0.17
06.00-07.00 น.	0.023	0.021	0.027	0.018	0.017	0.022	0.17
07.00-08.00 น.	0.025	0.022	0.027	0.019	0.017	0.022	0.17
08.00-09.00 น.	0.025	0.023	0.027	0.019	0.021	0.023	0.17
09.00-10.00 น.	0.026	0.024	0.027	0.025	0.022	0.024	0.17
10.00-11.00 น.	0.026	0.024	0.028	0.025	0.022	0.025	0.17
11.00-12.00 น.	0.026	0.024	0.028	0.026	0.023	0.026	0.17
12.00-13.00 น.	0.026	0.025	0.029	0.026	0.026	0.027	0.17
13.00-14.00 น.	0.027	0.025	0.028	0.028	0.026	0.028	0.17
14.00-15.00 น.	0.027	0.025	0.027	0.033	0.027	0.027	0.17
ค่าสูงสุด	0.027	0.026	0.029	0.027	0.029	0.028	0.17
ค่าเฉลี่ย	0.024	0.022	0.025	0.026	0.020	0.020	0.17

หมายเหตุ : * ประกาศคณะกรรมการสิ่งแวดล้อมแห่งชาติ ฉบับที่ 33 (พ.ศ.2552) เรื่อง กำหนดมาตรฐานค่าก๊าซไนโตรเจนไดออกไซด์

ในบรรยากาศโดยทั่วไป ประกาศ ณ.วันที่ 17 มิถุนายน 2552

2.4) ก๊าซไฮโดรคาร์บอนรวม (THC)

จุดตรวจวัดทิศตะวันตกของโครงการวัดรวกสุทธาราม ตรวจวัด 1 วันต่อเนื่อง ตั้งแต่เดือนกรกฎาคม ถึง ธันวาคม 2565 ผลการตรวจวัด ดังตารางที่ 11

ตารางที่ 11 ผลการตรวจวัดก๊าซไฮโดรคาร์บอน (THC)

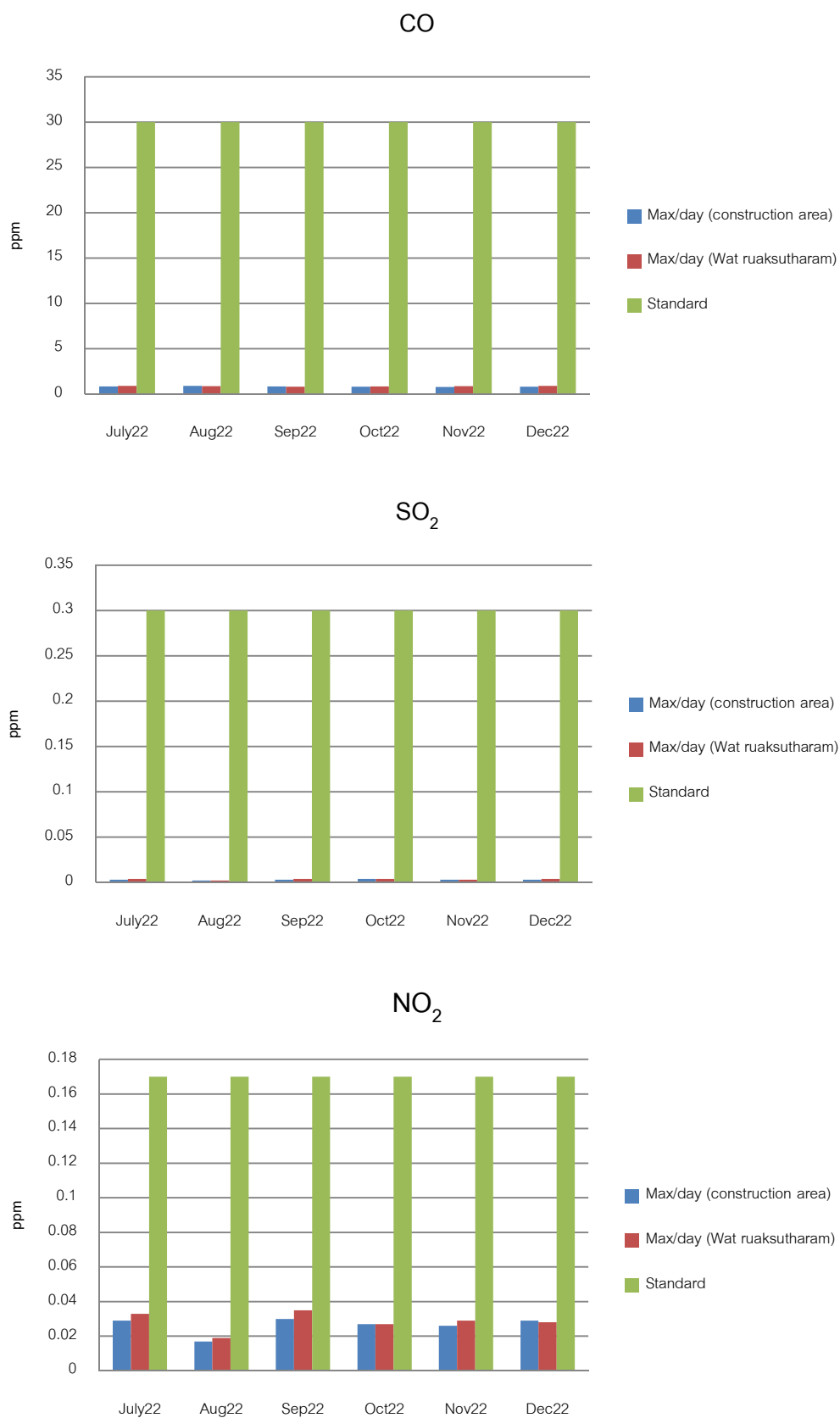
วันที่	ปริมาณก๊าซ THC (ppm)					
	พื้นที่โครงการ			วัดรวกสุทธาราม		
	27 ก.ค.65	27 ส.ค.65	17 ก.ย.65	27 ก.ค.65	27 ส.ค.65	17 ก.ย.65
ค่าเฉลี่ยที่วัดได้	0.61	0.23	0.67	0.32	0.61	0.53

ตารางที่ 11 ผลการตรวจวัดก๊าซไฮโดรคาร์บอน (THC) (ต่อ)

วันที่	ปริมาณก๊าซ THC (ppm)					
	พื้นที่โครงการ			วัดรวกสุทธาราม		
	16 ต.ค.65	22 พ.ย.65	27 ธ.ค.65	16 ต.ค.65	22 พ.ย.65	27 ธ.ค.65
ค่าเฉลี่ยที่วัดได้	0.33	0.09	0.11	0.16	0.43	0.31

ตารางที่ 12 เปรียบเทียบค่าก๊าซมลพิษ

เดือนปี		ก๊าซมลพิษ			
		CO (ppm)	SO ₂ (ppm)	NO ₂ (ppm)	THC(ppm)
ก.ค.65	Site	0.85	0.003	0.029	0.61
	วัดรวก	0.89	0.004	0.033	0.32
ส.ค.65	Site	0.90	0.002	0.017	0.23
	วัดรวก	0.86	0.002	0.019	0.61
ก.ย.65	Site	0.84	0.003	0.030	0.67
	วัดรวก	0.82	0.004	0.035	0.53
ต.ค.65	Site	0.80	0.004	0.027	0.33
	วัดรวก	0.85	0.004	0.027	0.16
พ.ย.65	Site	0.79	0.003	0.026	0.09
	วัดรวก	0.87	0.003	0.029	0.43
ธ.ค.65	Site	0.82	0.003	0.029	0.11
	วัดรวก	0.90	0.004	0.028	0.31
Standard		30	0.3	0.17	-



ภาพที่ 8 เปรียบเทียบผลตรวจวัดก๊าซมลพิษ

ตารางที่ 13 ผลการตรวจวัดระดับเสียงช่วงก่อสร้าง

เวลา	วันที่ 27 กรกฎาคม 2565							
	พื้นที่ก่อสร้าง				วัดรวกสุทธาราม			
	Leq (dB(A))	Lmax (dB(A))	L90 (dB(A))	เสียงรบกวน	Leq (dB(A))	Lmax (dB(A))	L90 (dB(A))	เสียงรบกวน
15.00-16.00 น.	68.6	95.2	63	5.1	65.9	91.2	64	0.0
16.00-17.00 น.	67.0	89.8	61	4.5	64.5	90.5	61	1.5
17.00-18.00 น.	68.5	90.9	63	4.0	62.9	77.0	60	0.9
18.00-19.00 น.	65.8	85.6	61	3.3	61.2	74.7	58	0.2
19.00-20.00 น.	62.6	81.8	57	4.1	60.0	73.7	56	2.0
20.00-21.00 น.	61.6	83.9	57	3.1	57.6	73.2	55	0.0
21.00-22.00 น.	59.6	76.2	55	6.1	58.7	80.2	55	1.7
22.00-23.00 น.	58.7	76.5	55	4.7	59.2	80.0	56	4.2
23.00-00.00 น.	59.3	86.6	53	7.8	57.7	74.6	55	2.7
00.00-01.00 น.	58.5	85.0	53	7.0	56.5	70.6	55	0.0
01.00-02.00 น.	56.9	74.7	53	4.9	56.1	73.1	53	3.1
02.00-03.00 น.	55.9	76.8	53	2.9	54.2	75.1	52	0.7
03.00-04.00 น.	56.9	78.0	53	4.9	53.8	68.3	52	0.3
04.00-05.00 น.	58.3	86.5	53	6.8	53.7	70.4	52	0.2
05.00-06.00 น.	60.8	77.2	55	7.3	57.3	80.1	53	5.8
06.00-07.00 น.	61.9	74.8	59	0.0	56.6	76.2	54	2.6
07.00-08.00 น.	68.8	83.7	65	2.2	62.1	84.0	60	0.0
08.00-09.00 น.	68.8	84.9	66	0.0	65.9	82.4	63	0.0
09.00-10.00 น.	69.7	84.5	67	0.6	67.4	85.7	64	1.4
10.00-11.00 น.	70.4	84.4	68	0.0	69.2	90.8	65	2.7
11.00-12.00 น.	70.6	85.4	68	0.8	67.9	89.0	64	1.9
12.00-13.00 น.	70.5	86.6	68	0.0	66.9	83.9	63	1.9
13.00-14.00 น.	70.2	83.0	68	0.0	65.6	84.6	63	0.0
14.00-15.00 น.	70.6	90.8	67	1.9	66.3	86.8	63	0.3
Leq 24 hrs.	67.1				64.3			
Lmax	95.2				91.2			
Ldn	68.6				65.8			
มาตรฐาน*	ระดับเสียงเฉลี่ย 24 ชั่วโมง (ไม่เกิน 70 เดซิเบล เอ) ระดับเสียงสูงสุด(ไม่เกิน 115 เดซิเบล เอ) ระดับเสียงรบกวน (ไม่เกิน 10 เดซิเบลเอ)							

หมายเหตุ : *ประกาศคณะกรรมการสิ่งแวดล้อมแห่งชาติ ฉบับที่ 15 (พ.ศ.2540) เรื่องกำหนดมาตรฐานระดับเสียงโดยทั่วไป ประกาศ ณ. วันที่ 12 มีนาคม พ.ศ. 2540

ตารางที่ 13 ผลการตรวจวัดระดับเสียงช่วงก่อสร้าง (ต่อ)

เวลา	วันที่ 27 สิงหาคม 2565							
	พื้นที่ก่อสร้าง				วัดรวกสุทธาราม			
	Leq (dB(A))	Lmax (dB(A))	L90 (dB(A))	เสียงรบกวน	Leq (dB(A))	Lmax (dB(A))	L90 (dB(A))	เสียงรบกวน
15.00-16.00 น.	66.6	89.9	63	1.6	66.0	88.6	63	0.0
16.00-17.00 น.	66.1	89.0	63	0.1	63.1	80.9	61	0.0
17.00-18.00 น.	66.1	78.8	63	0.1	60.2	72.7	58	0.0
18.00-19.00 น.	66.7	82.1	65	0.0	59.2	72.5	57	0.0
19.00-20.00 น.	65.2	72.5	57	7.7	58.7	79.2	56	0.0
20.00-21.00 น.	60.1	77.9	55	3.6	59.6	77.4	55	3.1
21.00-22.00 น.	60.2	78.6	55	6.7	57.0	77.7	54	3.0
22.00-23.00 น.	60.1	77.9	53	9.1	55.5	73.4	53	2.5
23.00-0.00 น.	60.0	75.7	53	9.0	55.2	70.4	53	0.7
0.00-01.00 น.	57.5	74.0	53	6.5	54.6	68.9	53	1.6
01.00-02.00 น.	56.9	80.0	51	7.4	54.0	69.7	52	0.5
02.00-03.00 น.	59.4	81.0	51	10.9	53.7	71.3	52	0.2
03.00-04.00 น.	55.4	75.0	51	5.9	53.9	76.6	52	0.4
04.00-05.00 น.	54.5	67.8	51	4.5	54.7	72.7	52	2.7
05.00-06.00 น.	61.7	70.6	51	9.2	56.1	68.8	54	0.6
06.00-07.00 น.	66.5	74.8	65	0.0	61.5	79.9	56	4.0
07.00-08.00 น.	67.0	72.8	65	0.0	64.3	74.5	63	0.0
08.00-09.00 น.	67.2	78.3	65	0.0	66.9	81.5	65	0.0
09.00-10.00 น.	66.9	81.4	63	1.9	67.6	85.1	65	0.6
10.00-11.00 น.	67.5	82.6	65	1.0	68.7	87.5	64	3.2
11.00-12.00 น.	66.9	80.7	65	0.0	68.2	85.7	64	2.2
12.00-13.00 น.	72.1	84.6	65	6.1	65.4	80.8	64	0.0
13.00-14.00 น.	73.9	88.6	65	8.4	68.8	89.1	64	3.3
14.00-15.00 น.	73.6	83.8	65	8.1	65.6	87.1	64	0.0
Leq 24 hrs.	67.3				64.4			
Lmax	89.9				89.1			
Ldn	68.9				65.3			
มาตรฐาน*	ระดับเสียงเฉลี่ย 24 ชั่วโมง (ไม่เกิน 70 เดซิเบล เอ) ระดับเสียงสูงสุด(ไม่เกิน 115 เดซิเบล เอ) ระดับเสียงรบกวน (ไม่เกิน 10 เดซิเบลเอ)							

หมายเหตุ : *ประกาศคณะกรรมการสิ่งแวดล้อมแห่งชาติ ฉบับที่ 15 (พ.ศ.2540) เรื่องกำหนดมาตรฐานระดับเสียงโดยทั่วไป ประกาศ ณ. วันที่ 12 มีนาคม พ.ศ. 2540

ตารางที่ 13 ผลการตรวจวัดระดับเสียงช่วงก่อสร้าง (ต่อ)

เวลา	วันที่ 17 ก.ย.65							
	พื้นที่ก่อสร้าง				วัดรวกสุทธาราม			
	Leq (dB(A))	Lmax (dB(A))	L90 (dB(A))	เสียงรบกวน	Leq (dB(A))	Lmax (dB(A))	L90 (dB(A))	เสียงรบกวน
15.00-16.00 น.	65.0	87.7	61	2.0	66.7	87.7	64	0.7
16.00-17.00 น.	66.5	79.8	63	1.5	64.6	84.6	60	3.1
17.00-18.00 น.	68.3	88.6	65	0.3	60.0	89.3	57	1.0
18.00-19.00 น.	67.4	84.3	65	0.9	57.6	76.9	55	0.0
19.00-20.00 น.	65.8	84.3	63	0.0	57.4	76.3	55	0.0
20.00-21.00 น.	64.8	84.1	63	0.0	61.6	79.7	55	5.6
21.00-22.00 น.	64.2	78.7	63	0.0	60.1	74.4	55	6.6
22.00-23.00 น.	64.1	77.2	63	0.0	55.8	70.0	54	0.3
23.00-0.00 น.	64.6	82.7	63	2.6	55.1	71.6	53	0.6
0.00-01.00 น.	63.6	79.1	61	2.6	54.5	70.0	53	1.5
01.00-02.00 น.	63.6	75.7	61	2.6	54.3	70.1	52	0.8
02.00-03.00 น.	64.5	85.3	63	0.0	53.9	69.1	52	0.4
03.00-04.00 น.	64.1	89.0	63	0.0	53.6	70.2	52	0.1
04.00-05.00 น.	63.8	71.0	63	0.0	56.9	80.0	53	5.4
05.00-06.00 น.	64.2	76.2	63	0.0	57.7	69.3	54	4.7
06.00-07.00 น.	64.9	80.8	63	0.4	62.7	81.3	60	0.7
07.00-08.00 น.	64.0	81.1	61	0.0	67.6	87.2	65	0.6
08.00-09.00 น.	66.5	89.4	63	2.0	68.4	88.6	65	1.4
09.00-10.00 น.	65.9	83.3	61	3.4	68.4	87.3	65	1.4
10.00-11.00 น.	66.5	82.3	63	1.5	68.9	87.1	63	4.4
11.00-12.00 น.	66.9	82.0	63	1.9	66.1	83.4	62	2.1
12.00-13.00 น.	67.8	86.3	63	3.3	66.6	89.5	63	1.6
13.00-14.00 น.	67.4	84.2	63	2.3	67.2	85.8	64	0.2
14.00-15.00 น.	67.6	85.2	63	3.1	66.3	90.4	64	0.0
Leq 24 hrs.	66.1				64.8			
Lmax	89.4				90.4			
Ldn	71.0				66.1			
มาตรฐาน*	ระดับเสียงเฉลี่ย 24 ชั่วโมง (ไม่เกิน 70 เดซิเบล เอ)							
	ระดับเสียงสูงสุด(ไม่เกิน 115 เดซิเบล เอ) ระดับเสียงรบกวน (ไม่เกิน 10 เดซิเบลเอ)							

หมายเหตุ : *ประกาศคณะกรรมการสิ่งแวดล้อมแห่งชาติ ฉบับที่ 15 (พ.ศ.2540) เรื่องกำหนดมาตรฐานระดับเสียงโดยทั่วไป ประกาศ ณ. วันที่ 12 มีนาคม พ.ศ. 2540

ตารางที่ 13 ผลการตรวจวัดระดับเสียงช่วงก่อสร้าง (ต่อ)

เวลา	วันที่ 16 ตุลาคม 2565							
	พื้นที่ก่อสร้าง				วัดรวกสุทธาราม			
	Leq (dB(A))	Lmax (dB(A))	L90 (dB(A))	เสียงรบกวน	Leq (dB(A))	Lmax (dB(A))	L90 (dB(A))	เสียงรบกวน
15.00-16.00 น.	65.7	83.6	63	1.2	66.7	84.3	64	0.0
16.00-17.00 น.	65.7	87.7	63	0.0	68.7	97.0	63	4.2
17.00-18.00 น.	64.2	79.8	61	0.2	62.8	87.3	60	0.0
18.00-19.00 น.	63.9	79.3	61	0.0	61.6	88.8	56	4.1
19.00-20.00 น.	63.7	78.7	61	0.0	58.6	75.6	56	0.6
20.00-21.00 น.	58.6	78.6	55	1.6	57.3	79.6	55	0.0
21.00-22.00 น.	59.1	81.8	55	2.1	60.3	74.2	55	3.8
22.00-23.00 น.	59.6	82.6	55	6.6	60.5	75.0	59	0.0
23.00-0.00 น.	56.7	74.3	53	4.7	60.9	82.2	59	3.4
0.00-01.00 น.	57.8	87.7	53	6.3	55.1	71.2	53	0.6
01.00-02.00 น.	56.3	75.6	53	3.3	54.0	69.0	50	5.5
02.00-03.00 น.	55.3	73.8	53	0.8	51.7	70.7	48	4.7
03.00-04.00 น.	54.8	67.7	53	0.3	51.1	68.3	48	3.1
04.00-05.00 น.	57.9	79.6	53	6.4	50.7	72.9	48	2.7
05.00-06.00 น.	58.8	81.0	53	7.3	52.1	69.2	49	4.1
06.00-07.00 น.	65.1	85.2	61	5.1	54.4	70.1	51	4.4
07.00-08.00 น.	64.7	76.9	63	0.0	61.4	79.3	55	5.9
08.00-09.00 น.	66.4	88.4	63	1.4	67.7	86.8	63	3.2
09.00-10.00 น.	67.2	89.1	63	2.2	68.6	89.2	65	2.1
10.00-11.00 น.	67.7	88.5	63	3.2	66.4	86.3	63	1.4
11.00-12.00 น.	67.8	91.1	63	3.8	65.0	81.6	62	0.0
12.00-13.00 น.	64.6	88.6	61	1.6	64.7	80.7	62	0.0
13.00-14.00 น.	67.8	86.9	63	3.3	64.8	79.4	63	0.0
14.00-15.00 น.	66.4	96.0	63	2.9	65.8	80.6	63	0.0
Leq 24 hrs.	64.7				64.2			
Lmax	96.0				97.0			
Ldn	67.4				65.6			
มาตรฐาน*	ระดับเสียงเฉลี่ย 24 ชั่วโมง (ไม่เกิน 70 เดซิเบล เอ) ระดับเสียงสูงสุด(ไม่เกิน 115 เดซิเบล เอ) ระดับเสียงรบกวน (ไม่เกิน 10 เดซิเบลเอ)							

หมายเหตุ : *ประกาศคณะกรรมการสิ่งแวดล้อมแห่งชาติ ฉบับที่ 15 (พ.ศ.2540) เรื่องกำหนดมาตรฐานระดับเสียงโดยทั่วไป ประกาศ ณ. วันที่ 12 มีนาคม พ.ศ. 2540

ตารางที่ 13 ผลการตรวจวัดระดับเสียงช่วงก่อสร้าง (ต่อ)

เวลา	วันที่ 22 พฤศจิกายน 2565							
	พื้นที่ก่อสร้าง				วัดรวกสุทธาราม			
	Leq (dB(A))	Lmax (dB(A))	L90 (dB(A))	เสียงรบกวน	Leq (dB(A))	Lmax (dB(A))	L90 (dB(A))	เสียงรบกวน
16.00-17.00 น.	66.8	84.3	61	4.3	65.0	77.1	62	1.0
17.00-18.00 น.	66.0	82.5	61	3.5	61.4	72.1	58	1.4
18.00-19.00 น.	64.4	85.3	59	3.9	59.3	75.2	58	0.0
19.00-20.00 น.	61.6	82.8	57	3.1	58.6	76.8	56	0.0
20.00-21.00 น.	59.7	77.6	55	3.2	58.7	72.7	55	1.7
21.00-22.00 น.	58.4	74.8	55	1.9	56.6	70.2	55	0.0
22.00-23.00 น.	59.0	79.4	53	7.5	56.2	76.3	54	0.0
23.00-00.00 น.	57.0	76.0	53	5.0	55.9	72.2	54	0.4
00.00-01.00 น.	59.0	83.6	53	8.5	55.1	74.2	53	2.1
01.00-02.00 น.	57.1	80.6	51	7.6	54.3	73.9	52	0.8
02.00-03.00 น.	54.9	72.4	51	4.9	54.2	73.8	52	0.7
03.00-04.00 น.	54.8	76.6	51	4.8	54.0	67.1	52	0.5
04.00-05.00 น.	55.2	79.7	51	5.2	54.2	67.0	52	0.7
05.00-06.00 น.	59.1	77.2	53	7.6	57.0	72.9	53	5.0
06.00-07.00 น.	62.9	79.3	57	7.4	61.7	82.5	55	8.7
07.00-08.00 น.	65.5	88.9	59	5.5	67.7	84.8	63	6.2
08.00-09.00 น.	68.7	96.6	61	7.2	67.1	88.5	63	2.6
09.00-10.00 น.	67.1	90.8	61	4.6	66.8	86.1	63	2.3
10.00-11.00 น.	67.2	88.3	61	5.7	66.5	80.9	63	2.0
11.00-12.00 น.	64.4	80.8	59	3.9	65.0	80.8	62	0.0
12.00-13.00 น.	62.1	81.0	57	3.6	65.0	77.7	62	0.0
13.00-14.00 น.	66.0	84.6	61	4.0	67.0	79.6	63	2.0
14.00-15.00 น.	68.4	87.6	61	6.9	67.2	87.8	63	2.7
15.00-16.00 น.	68.6	93.1	61	7.1	66.6	85.4	61	5.1
Leq 24 hrs.	64.8				63.8			
Lmax	96.6				88.5			
Ldn	67.0				67.6			
มาตรฐาน*	ระดับเสียงเฉลี่ย 24 ชั่วโมง (ไม่เกิน 70 เดซิเบล เอ) ระดับเสียงสูงสุด(ไม่เกิน 115 เดซิเบล เอ) ระดับเสียงรบกวน (ไม่เกิน 10 เดซิเบลเอ)							

หมายเหตุ : *ประกาศคณะกรรมการสิ่งแวดล้อมแห่งชาติ ฉบับที่ 15 (พ.ศ.2540) เรื่องกำหนดมาตรฐานระดับเสียงโดยทั่วไป ประกาศ ณ. วันที่ 12 มีนาคม พ.ศ. 2540

ตารางที่ 13 ผลการตรวจวัดระดับเสียงช่วงก่อสร้าง (ต่อ)

เวลา	วันที่ 27 ธันวาคม 2565							
	พื้นที่ก่อสร้าง				วัดรวกสุทธาราม			
	Leq (dB(A))	Lmax (dB(A))	L90 (dB(A))	เสียงรบกวน	Leq (dB(A))	Lmax (dB(A))	L90 (dB(A))	เสียงรบกวน
15.00-16.00 น.	65.4	79.4	59	5.4	57.6	77.8	54	1.6
16.00-17.00 น.	65.4	80.3	61	2.9	58.0	87.3	55	0.0
17.00-18.00 น.	65.7	84.6	61	3.2	56.9	74.0	55	0.0
18.00-19.00 น.	64.9	81.2	61	1.9	56.5	74.5	55	0.0
19.00-20.00 น.	62.8	80.0	59	1.8	56.1	67.6	54	0.0
20.00-21.00 น.	63.1	83.9	57	4.6	56.6	76.6	54	0.0
21.00-22.00 น.	62.3	85.5	57	3.8	56.1	79.4	53	3.1
22.00-23.00 น.	60.5	77.0	57	5.0	54.7	72.1	53	1.7
23.00-0.00 น.	58.5	72.1	55	4.5	55.0	78.9	52	3.0
0.00-01.00 น.	59.7	81.4	55	6.2	53.8	73.4	52	0.3
01.00-02.00 น.	57.9	76.6	55	2.9	53.5	74.1	52	1.5
02.00-03.00 น.	58.3	82.0	55	3.3	53.3	65.6	52	0.0
03.00-04.00 น.	57.8	78.8	55	2.8	53.2	70.0	51	0.7
04.00-05.00 น.	59.4	85.8	55	5.9	57.6	82.2	52	7.1
05.00-06.00 น.	62.6	80.6	57	7.1	57.2	70.4	54	4.2
06.00-07.00 น.	64.2	84.0	59	6.7	65.0	84.9	60	3.5
07.00-08.00 น.	64.9	89.8	61	2.4	65.8	85.7	63	0.0
08.00-09.00 น.	67.4	90.5	61	5.4	69.1	84.4	65	2.1
09.00-10.00 น.	64.6	84.9	61	1.6	66.6	83.9	65	0.0
10.00-11.00 น.	65.0	82.8	61	2.5	69.5	86.0	64	4.0
11.00-12.00 น.	63.5	82.7	59	3.0	67.5	87.8	64	1.5
12.00-13.00 น.	61.4	79.8	57	2.9	67.1	82.4	64	0.1
13.00-14.00 น.	66.0	90.9	59	6.0	68.6	80.6	65	1.6
14.00-15.00 น.	67.6	86.1	61	5.6	58.8	74.0	56	0.8
Leq 24 hrs.	64.4				64.2			
Lmax	90.9				87.8			
Ldn	67.9				65.3			
มาตรฐาน*	ระดับเสียงเฉลี่ย 24 ชั่วโมง (ไม่เกิน 70 เดซิเบล เอ) ระดับเสียงสูงสุด(ไม่เกิน 115 เดซิเบล เอ) ระดับเสียงรบกวน (ไม่เกิน 10 เดซิเบลเอ)							

หมายเหตุ : *ประกาศคณะกรรมการสิ่งแวดล้อมแห่งชาติ ฉบับที่ 15 (พ.ศ.2540) เรื่องกำหนดมาตรฐานระดับเสียงโดยทั่วไป ประกาศ ณ. วันที่ 12 มีนาคม พ.ศ. 2540

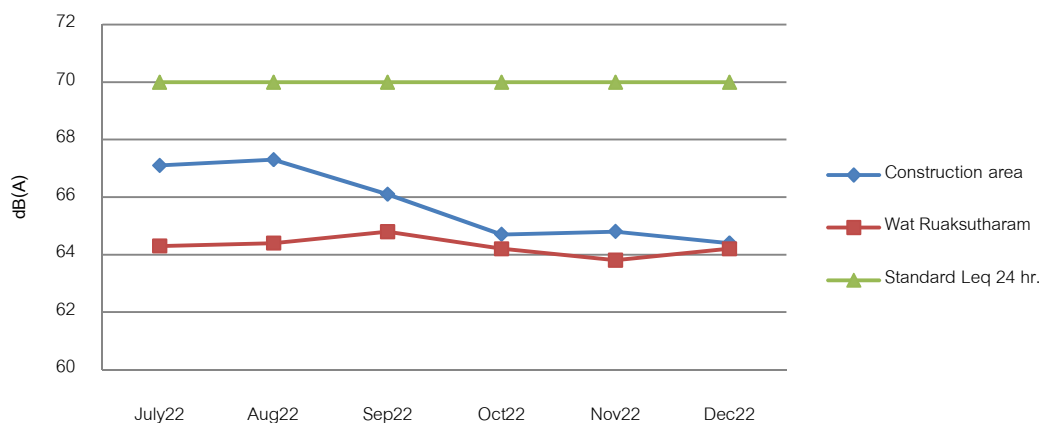
ตารางที่ 14 เปรียบเทียบสรุปผลตรวจวัดระดับเสียงประจำเดือน

วัน/เดือน/ปี	พื้นที่โครงการ		วัดรวกสุทธาราม	
	Leq : dB(A)	Lmax : dB(A)	Leq : dB(A)	Lmax : dB(A)
27 กรกฎาคม 2565	67.1	95.2	64.3	91.2
27 สิงหาคม 2565	67.3	89.9	64.4	89.1
17 กันยายน 2565	66.1	89.4	64.8	90.4
16 ตุลาคม 2565	64.7	96.0	64.2	97.0
22 พฤศจิกายน 2565	64.8	96.6	63.8	88.5
27 ธันวาคม 2565	64.4	90.9	64.2	87.8
*ค่ามาตรฐาน	70	115	70	115

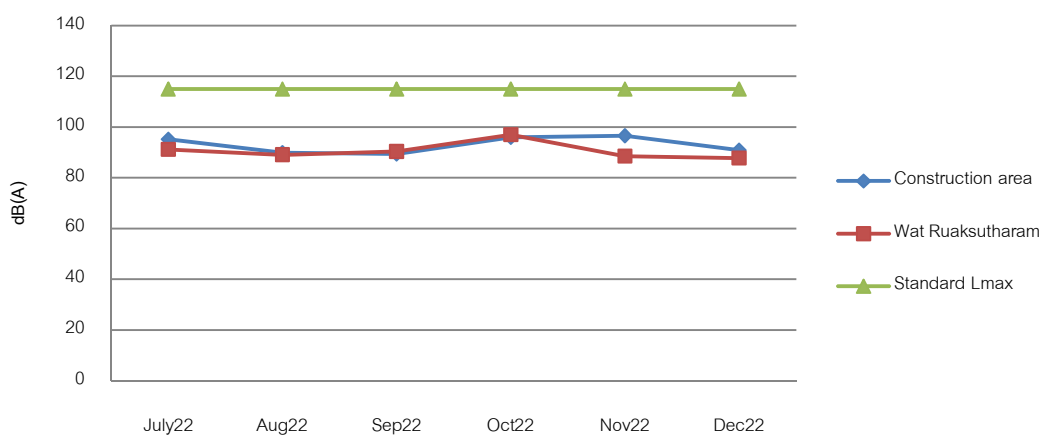
หมายเหตุ : *มาตรฐานตามประกาศคณะกรรมการสิ่งแวดล้อมแห่งชาติ ฉบับที่ 10 (พ.ศ.2538)

เรื่องกำหนดมาตรฐานคุณภาพอากาศในบรรยากาศ ลงวันที่ 17 เมษายน พ.ศ.2538

Leq 24 hrs.



Lmax



ภาพที่ 9 เปรียบเทียบระดับเสียง

ตารางที่ 15 เปรียบเทียบสรุปผลตรวจวัดระดับเสียงตลอดการก่อสร้าง

เดือน/ปี	พื้นที่โครงการ		วัดรวกสุทธาราม	
	Leq : dB(A)	Lmax : dB(A)	Leq : dB(A)	Lmax : dB(A)
ก.ย.64	72.1	104.5	64.8	103.0
ต.ค.64	71.1	105.3	76.5	103.2
พ.ย.64	69.8	106.3	70.9	103.6
ธ.ค.64	68.5	100.6	66.3	84.7
ม.ค.65	69.9	101.7	68.4	91.4
ก.พ.65	68.8	107.4	67.8	96.1
มี.ค.65	69.9	101.7	69.7	107.4
เม.ย.65	69.8	96.0	67.8	98.5
พ.ค.65	64.4	91.7	62.8	96.8
มิ.ย.65	67.0	92.7	68.4	104.8
ก.ค.65	67.1	95.2	64.3	91.2
ส.ค.65	67.3	89.9	64.4	89.1
ก.ย.65	66.1	89.4	64.8	90.4
ต.ค.65	64.7	96.0	64.2	97.0
พ.ย.65	64.8	96.6	63.8	88.5
ธ.ค.65	64.4	90.9	64.2	87.8
*ค่ามาตรฐาน	70	115	70	115

หมายเหตุ : *มาตรฐานตามประกาศคณะกรรมการสิ่งแวดล้อมแห่งชาติ ฉบับที่ 10 (พ.ศ.2538)

เรื่องกำหนดมาตรฐานคุณภาพอากาศในบรรยากาศ ลงวันที่ 17 เมษายน พ.ศ.2538

8.3 การตรวจวัดแรงสั่นสะเทือน

ตรวจวัดแรงสั่นสะเทือนช่วงก่อสร้าง

ทำการตรวจวัดแรงสั่นสะเทือนจากกิจกรรมการก่อสร้าง ตามพารามิเตอร์ที่กำหนด ค่าความเร็วอนุภาคสูงสุด (PPV) , ความถี่ (Hz) ที่จุดตรวจวัดทิศตะวันตกของโครงการ S1 โรงเรียนวัดรวกสุทธาวาส S2 เดือน กรกฎาคม ถึง ธันวาคม 2565 ผลการตรวจวัดดังตารางที่ 16

ตารางที่ 16 ผลการตรวจวัดแรงสั่นสะเทือนช่วงก่อสร้าง

วันที่	station	Transverse (แกน X)			Vertical (แกน Z)			Longitudinal (แกน Y)		
		Time of maximum Peak	Frequency (Hz)	Velocity (mm./sec)	Time of maximum Peak	Frequency (Hz)	Velocity (mm./sec)	Time of maximum Peak	Frequency (Hz)	Velocity (mm./sec)
27-28 ก.ค. 65	S1	27 ก.ค. 65 15:44:00	146.29	0.27	28 ก.ค. 65 8:36:00	13.65	0.914	28 ก.ค. 65 8:36:00	20.48	0.391
		Standard	146.29	20	Standard	13.65	5.9125	Standard	20.48	7.62
		อยู่ในมาตรฐาน			อยู่ในมาตรฐาน			อยู่ในมาตรฐาน		
	S2	28 ก.ค. 65 8:36:00	25.6	0.268	28 ก.ค. 65 2:18:00	3.42	0.676	27 ก.ค. 65 15:44:00	102.4	0.355
		Standard	25.6	8.9	Standard	3.42	5	Standard	102.4	20
		อยู่ในมาตรฐาน			อยู่ในมาตรฐาน			อยู่ในมาตรฐาน		
27-28 ส.ค. 65	S1	27 ส.ค. 65 21:55:00	68.27	0.197	27 ส.ค. 65 20:23:00	4	0.817	27 ส.ค. 65 15:31:00	128	0.358
		Standard	68.27	16.827	Standard	4	5	Standard	128	20
		อยู่ในมาตรฐาน			อยู่ในมาตรฐาน			อยู่ในมาตรฐาน		
	S2	27 ส.ค. 65 23:46:00	35.31	0.154	28 ส.ค. 65 3:10:00	3.49	0.595	27 ส.ค. 65 15:30:00	64	0.204
		Standard	35.31	11.3275	Standard	3.49	5	Standard	64	16.4
		อยู่ในมาตรฐาน			อยู่ในมาตรฐาน			อยู่ในมาตรฐาน		
17-18 ก.ย. 65	S1	17 ก.ย. 65 15:15:00	3.21	0.272	18 ก.ย. 65 4:33:00	3.72	0.983	17 ก.ย. 65 15:15:00	113.78	0.345
		Standard	3.21	5	Standard	3.72	5	Standard	113.78	20
		อยู่ในมาตรฐาน			อยู่ในมาตรฐาน			อยู่ในมาตรฐาน		
	S2	17 ก.ย. 65 15:13:00	1.64	0.237	18 ก.ย. 65 10:32:00	3.53	0.769	17 ก.ย. 65 15:14:00	128	0.309
		Standard	1.64	5	Standard	3.53	5	Standard	128	20
		อยู่ในมาตรฐาน			อยู่ในมาตรฐาน			อยู่ในมาตรฐาน		

หมายเหตุ : ค่ามาตรฐานจากประกาศคณะกรรมการสิ่งแวดล้อมแห่งชาติฉบับที่ 37(พ.ศ.2553) เรื่องกำหนดมาตรฐานความสั่นสะเทือนเพื่อป้องกันผลกระทบต่ออาคาร ลงวันที่ 26 เมษายน 2553 ประกาศในราชกิจจานุเบกษา เล่มที่ 127 ตอนพิเศษ 60 ง วันที่ 2 มิถุนายน 2553

ตารางที่ 16 ผลการตรวจวัดแรงสั่นสะเทือนช่วงก่อสร้าง(ต่อ)

วันที่	station	Transverse (แกน X)			Vertical (แกน Z)			Longitudinal (แกน Y)		
		Time of maximum Peak	Frequency (Hz)	Velocity (mm./sec)	Time of maximum Peak	Frequency (Hz)	Velocity (mm./sec)	Time of maximum Peak	Frequency (Hz)	Velocity (mm./sec)
16-17 ต.ค. 65	S1	16 ต.ค. 65 22:28:00	14.63	0.139	17 ต.ค. 65 12:55:00	3.78	0.63	16 ต.ค. 65 16:18:00	128	0.158
		Standard	14.63	6.1575	Standard	3.78	5	Standard	128	20
		อยู่ในมาตรฐาน			อยู่ในมาตรฐาน			อยู่ในมาตรฐาน		
	S2	17 ต.ค. 65 4:35:00	23.81	0.1	17 ต.ค. 65 3:41:00	3.64	0.607	17 ต.ค. 65 9:44:00	102.4	0.131
		Standard	23.81	8.4525	Standard	3.64	5	Standard	102.4	20
		อยู่ในมาตรฐาน			อยู่ในมาตรฐาน			อยู่ในมาตรฐาน		
22-23 พ.ย. 65	S1	23 พ.ย. 65 1:37:00	13.47	0.695	23 พ.ย. 65 1:37:00	37.93	1.513	23 พ.ย. 65 1:37:00	78.77	0.562
		Standard	13.47	5.8675	Standard	37.93	11.9825	Standard	78.77	17.877
		อยู่ในมาตรฐาน			อยู่ในมาตรฐาน			อยู่ในมาตรฐาน		
	S2	22 พ.ย. 65 22:18:00	113.78	0.532	22 พ.ย. 65 22:18:00	11.64	1.306	22 พ.ย. 65 22:18:00	128	0.479
		Standard	113.78	20	Standard	11.64	5.41	Standard	128	20
		อยู่ในมาตรฐาน			อยู่ในมาตรฐาน			อยู่ในมาตรฐาน		
27-28 ธ.ค. 65	S1	27 ธ.ค. 65 13:13:00	128	0.302	28 ธ.ค. 65 11:29:00	4.23	0.685	27 ธ.ค. 65 13:13:00	113.78	0.355
		Standard	128	20	Standard	4.23	5	Standard	113.78	20
		อยู่ในมาตรฐาน			อยู่ในมาตรฐาน			อยู่ในมาตรฐาน		
	S2	27 ธ.ค. 65 13:12:00	1.55	0.165	28 ธ.ค. 65 12:44:00	3.47	0.619	27 ธ.ค. 65 13:12:00	4.7	0.135
		Standard	1.55	5	Standard	3.47	5	Standard	4.7	5
		อยู่ในมาตรฐาน			อยู่ในมาตรฐาน			อยู่ในมาตรฐาน		

หมายเหตุ : ค่ามาตรฐานจากประกาศคณะกรรมการสิ่งแวดล้อมแห่งชาติฉบับที่ 37(พ.ศ.2553) เรื่องกำหนดมาตรฐานความสั่นสะเทือนเพื่อป้องกัน

ผลกระทบต่ออาคาร ลงวันที่ 26 เมษายน 2553 ประกาศในราชกิจจานุเบกษา เล่มที่ 127 ตอนพิเศษ 60 ง วันที่ 2 มิถุนายน 2553

ตารางที่ 17 เปรียบเทียบค่าความสั่นสะเทือนช่วงก่อสร้าง

ว/ด/ป	พื้นที่ก่อสร้าง				วัดรวกสุทธาราม			
	ค่าความเร็วอนุภาค สูงสุด (PPV) (mm./sec)		ความถี่ (Frequency) (Hz)	แกน (X,Y,Z)	ค่าความเร็วอนุภาค สูงสุด (PPV) (mm./sec)		ความถี่ (Frequency) (Hz)	แกน (X,Y,Z)
	ค่าที่วัด ได้	ค่า มาตรฐาน			ค่าที่วัด ได้	ค่า มาตรฐาน		
27/7/65	0.914	5.9125	13.65	Z	0.676	5	3.42	Z
27/8/65	0.817	5	4	Z	0.595	5	3.49	Z
17/9/65	0.983	5	3.72	Z	0.769	5	3.53	Z
16/10/65	0.630	5	3.78	Z	0.607	5	3.64	Z
22/11/65	1.513	11.9825	37.93	Z	1.306	5.41	11.64	Z
27/12/65	0.685	5	4.23	Z	0.619	5	3.47	Z

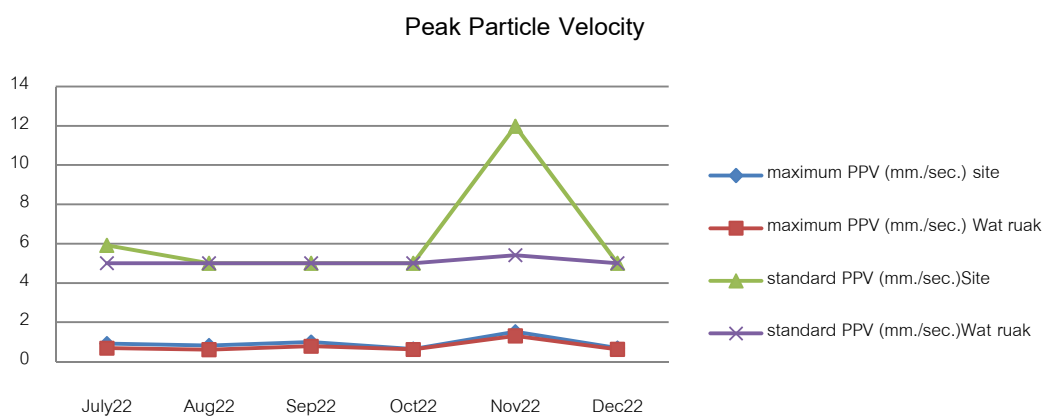
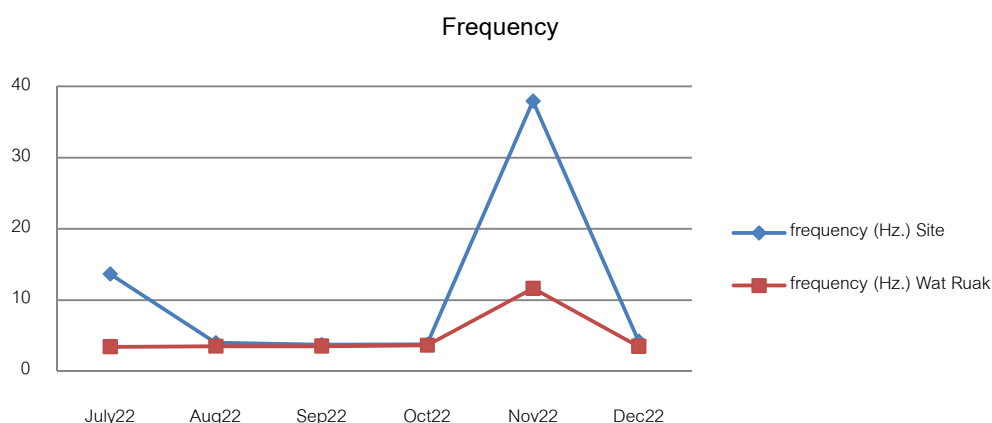
หมายเหตุ : ค่ามาตรฐานจากประกาศคณะกรรมการสิ่งแวดล้อมแห่งชาติฉบับที่ 37(พ.ศ.2553) เรื่องกำหนดมาตรฐานความสั่นสะเทือนเพื่อป้องกัน
ผลกระทบต่ออาคาร ลงวันที่ 26 เมษายน 2553 ประกาศในราชกิจจานุเบกษา เล่มที่ 127 ตอนพิเศษ 60 ง วันที่ 2 มิถุนายน 2553

ตารางที่ 18 เปรียบเทียบค่าความสั่นสะเทือนค่าสูงสุดตลอดการก่อสร้าง

ด/ป	พื้นที่ก่อสร้าง				วัดรวกสุทธาราม			
	ค่าความเร็วอนุภาค สูงสุด (PPV) (mm./sec)		ความถี่ (Frequency) (Hz)	แกน (X,Y,Z)	ค่าความเร็วอนุภาค สูงสุด (PPV) (mm./sec)		ความถี่ (Frequency) (Hz)	แกน (X,Y,Z)
	ค่าที่วัด ได้	ค่า มาตรฐาน			ค่าที่วัด ได้	ค่า มาตรฐาน		
ก.ย.64	18.89	20	>100	Z	2.405	5	3.85	Z
ต.ค.64	19.92	20	>100	Z	8.035	9.225	26.9	Z
พ.ย.64	15.75	20	>100	X	3.973	5	6.69	Z
ธ.ค.64	1.399	5	6.24	Z	0.83	5	4.36	Z
ม.ค.65	2.1	5	4.3	Z	1.793	5	4.63	Z
ก.พ.65	0.871	5	4.08	Z	0.654	20	113.78	Y
มี.ค.65	0.679	5	4.97	Z	0.494	5	3.89	Z
เม.ย.65	1.229	5	4.49	Z	1.012	5	4.47	Z
พ.ค.65	0.818	5	7.59	Z	0.595	5	3.14	Z
มิ.ย.65	0.878	20	128	Y	0.554	6.7675	17.07	Z

ตารางที่ 18 เปรียบเทียบค่าความสั่นสะเทือนค่าสูงสุดตลอดการก่อสร้าง(ต่อ)

ด/ป	พื้นที่ก่อสร้าง				วัดรวกสุทธาราม			
	ค่าความเร็วอนุภาค สูงสุด (PPV) (mm./sec)		ความถี่ (Frequency) (Hz)	แกน (X,Y,Z)	ค่าความเร็วอนุภาค สูงสุด (PPV) (mm./sec)		ความถี่ (Frequency) (Hz)	แกน (X,Y,Z)
	ค่าที่วัด ได้	ค่า มาตรฐาน			ค่าที่วัด ได้	ค่า มาตรฐาน		
ก.ค.65	0.914	5.9125	13.65	Z	0.676	5	3.42	Z
ส.ค.65	0.817	5	4	Z	0.595	5	3.49	Z
ก.ย.65	0.983	5	3.72	Z	0.769	5	3.53	Z
ต.ค.65	0.630	5	3.78	Z	0.607	5	3.64	Z
พ.ย.65	1.513	11.9825	37.93	Z	1.306	5.41	11.64	Z
ธ.ค.65	0.685	5	4.23	Z	0.619	5	3.47	Z



ภาพที่ 10 เปรียบเทียบแรงสั่นสะเทือน

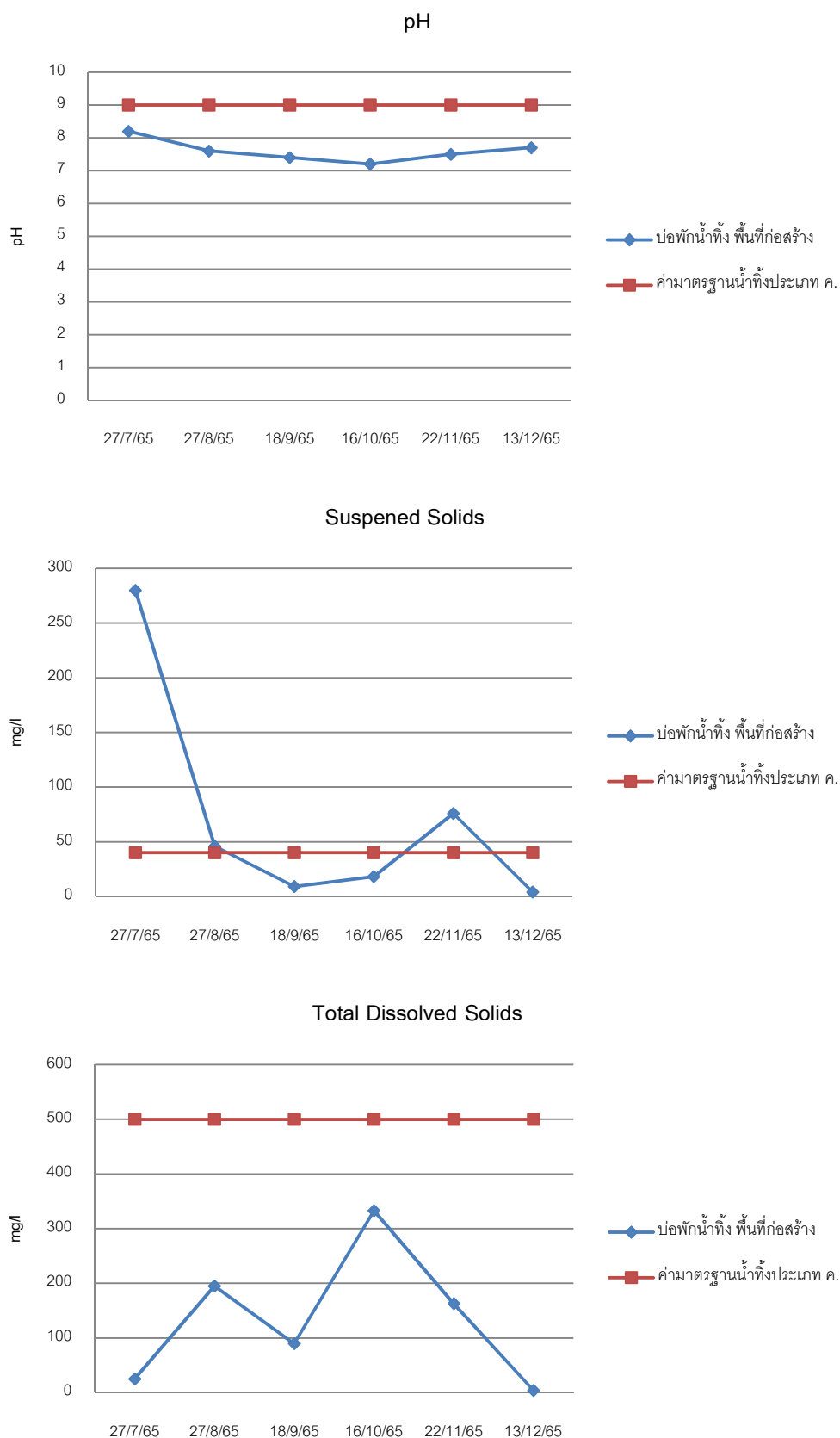
8.4 ผลการตรวจวิเคราะห์คุณภาพน้ำทิ้ง

การเก็บตัวอย่างน้ำทิ้งจากบ่อกักน้ำระบบบำบัดน้ำเสียของพื้นที่ก่อสร้าง จำนวน 1 จุด เก็บตัวอย่าง ตั้งแต่เดือน กรกฎาคม ถึง ธันวาคม 2565 โครงการได้จัดให้มีห้องน้ำภายในพื้นที่โครงการ พร้อมระบบกรอง-กรองใ้อากาศ ผลการตรวจวิเคราะห์คุณภาพน้ำทิ้งจากบ่อกักน้ำทิ้ง ดังตารางที่ 19

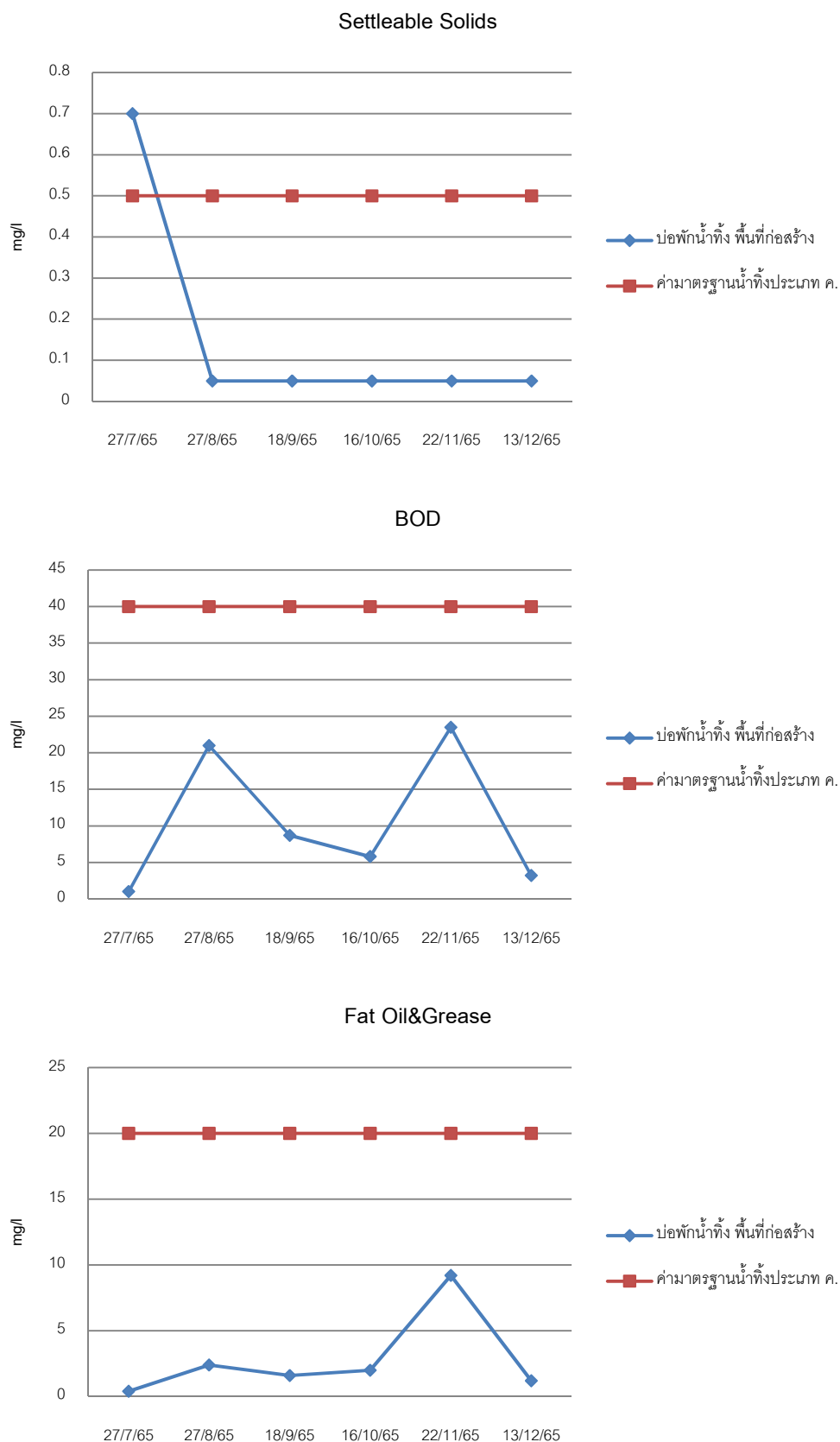
ตารางที่ 19 ผลการวิเคราะห์คุณภาพน้ำทิ้ง พื้นที่ก่อสร้าง

ดัชนีคุณภาพน้ำ	27 ก.ค.65	27 ส.ค.65	18 ก.ย.65	16 ต.ค.65	22 พ.ย.65	13 ธ.ค.65	ค่า มาตรฐาน*
1.pH	8.2	7.6	7.4	7.2	7.5	7.7	5-9
2.SS (mg/l)	280	46.0	9.0	18.2	76.0	<5.0	50
3.TDS (mg/l)	25	195	90	333	163	<5	500
4.Settleable Solids (mg/l)	0.7	<0.1	<0.1	<0.1	<0.1	<0.1	0.5
5.BOD ₅ (mg/l)	<2.0	21.0	8.7	5.8	23.5	3.2	40
6.Oil&Grease (mg/l)	<0.5	2.4	1.6	2.0	9.2	1.2	20
7.TKN (mg/l)	<0.28	<0.28	<0.28	1.7	28	42	40
8.Sulfide (mg/l)	<1.0	<1.0	<1.0	<1.0	<1.0	<1.0	3.0

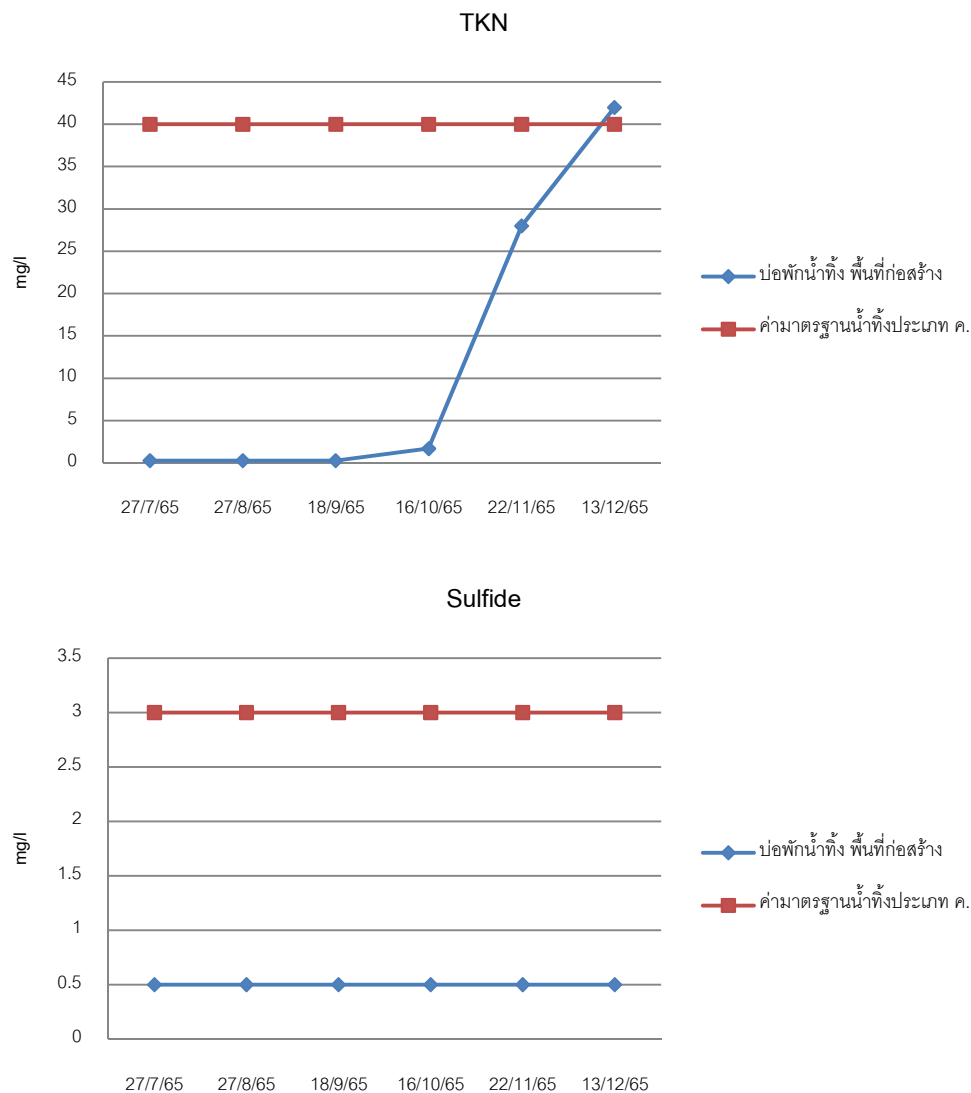
*ค่ามาตรฐานควบคุมการระบายน้ำทิ้งจากอาคาร ค (อาคารชุดไม่เกิน 100ห้อง) ประกาศกระทรวงทรัพยากรธรรมชาติและสิ่งแวดล้อม เรื่อง กำหนดมาตรฐานควบคุมการระบายน้ำทิ้งจากอาคารบางประเภทและบางขนาด ลงวันที่ 7 พฤศจิกายน 2548



ภาพที่ 11 เปรียบเทียบผลวิเคราะห์คุณภาพน้ำทิ้ง



ภาพที่ 11 เปรียบเทียบผลวิเคราะห์คุณภาพน้ำทิ้ง(ต่อ)



ภาพที่ 11 เปรียบเทียบผลวิเคราะห์คุณภาพน้ำทิ้ง(ต่อ)

8.5 การสำรวจความคิดเห็นด้านเศรษฐกิจและสังคมและด้านสิ่งแวดล้อม

การสำรวจความคิดเห็น ประจำปี 2565 โดยใช้แบบสอบถาม ด้านเศรษฐกิจและสังคม และด้านสิ่งแวดล้อม ในการสอบถามกลุ่มตัวอย่าง รัศมีรอบพื้นที่โครงการ เคอะเพรสซิเดนซ์ จรัญ-แยกไฟฉาย สเตชัน ระยะ 100 เมตร โดยการสุ่มในกลุ่มตัวอย่างที่อยู่ใกล้กับพื้นที่โครงการ และเส้นทางคมนาคมขนส่งมากที่สุด ทั้งหมด 32 ตัวอย่าง ดังภาพที่ 12



ภาพที่ 12 จุดสำรวจความคิดเห็น

วิธีสำรวจความคิดเห็น ได้แก่ การสอบถามความคิดเห็นด้านเศรษฐกิจและสังคม และสิ่งแวดล้อม ด้วยแบบสอบถาม ออกแบบสอบถามในกลุ่มชุมชนของโครงการ บนถนนอรุณอมรินทร์ มีจำนวนทั้งสิ้น 30 ตัวอย่างและสรุปผลออกมาในรูปของร้อยละ ผลการสำรวจความคิดเห็น ดังตารางที่ 20 ถึง ตารางที่ 21

ตารางที่ 20 ผลการสำรวจความคิดเห็น ผู้ตอบแบบสอบถาม (n = 32 ชุด)

รายละเอียด	จำนวน(คน)	ร้อยละ
1.เพศ		
- ชาย	15	47
- หญิง	17	53
2.กลุ่มบ้าน		
- ชุมชนบ้านช่างหล่อ แยกไฟฉาย	32	100
- อื่น ๆ	0	0
3.ลักษณะที่พักอาศัย		
- บ้านเดี่ยว	20	63
- อาคารพาณิชย์	9	28
- ทาวน์เฮ้าส์	0	0
- อาคารชุดพักอาศัย	2	6
- สถานที่ทางศาสนา	1	3
- ร้านค้า	0	0
- อาคารสำนักงาน	0	0
4. จำนวนผู้พักอาศัย		
- 1-2 คน	5	16
- 3-4 คน	15	47
- 5 คน	6	19
- 5-10 คน	2	6
- มากกว่า 10 ไม่เกิน 50 คน	4	12
- มากกว่า 50 คน	0	0
5. จำนวนผู้พักอาศัยที่พำนักอยู่ในเวลากลางวัน		
- ไม่มีผู้พักอาศัย	0	0
- 1-2 คน	15	47
- 3-4 คน	10	31
- 5 คน	2	6
- 5-10 คน	0	0
- มากกว่า 10 ไม่เกิน 50 คน	4	13
- มากกว่า 50 คน	1	3
6. อายุของผู้พักอาศัยในเวลากลางวัน		
- น้อยกว่า 10 ปี	3	9
- 10-20 ปี	2	6

ตารางที่ 20 (ต่อ)

รายละเอียด	จำนวน(คน)	ร้อยละ
- 20-30 ปี	2	7
- 30-40 ปี	7	22
- 40-50 ปี	9	28
- มากกว่า 50 ปี	9	28
7. ประกอบอาชีพ		
- ค้าขาย	7	22
- ไม่ได้ประกอบอาชีพ	8	25
- รับราชการ	0	0
- เจ้าของธุรกิจส่วนตัว	1	3
- ลูกจ้างบริษัท	4	13
- นักเรียน/นักศึกษา	0	0
- รับจ้างทั่วไป	12	37
8. การนับถือศาสนา		
- ศาสนาพุทธ	32	100
- ศาสนาคริสต์	0	0
- ศาสนาอิสลาม	0	0
- ศาสนาฮินดู	0	0
- ศาสนาอื่น ๆ (ระบุ)	0	0
9. โรคประจำตัว		
- ไม่มีโรคประจำตัว	32	100
- มีโรคประจำตัว ระบุ	0	0
10. การเดินทาง		
- รถส่วนตัว (รถยนต์)	6	19
- รถส่วนตัว (รถจักรยานยนต์)	14	44
- รถจักรยาน	0	0
- รถรับจ้าง	2	6
- รถประจำทาง	5	16
- เดิน	5	15
11. ได้รับผลกระทบจากการเดินทางหรือไม่ (โครงการมีการขนส่ง)		
- ไม่ได้รับผลกระทบ	31	97
- ได้รับผลกระทบ	1	3

ตารางที่ 21 ผลกระทบที่ได้รับจากกิจกรรมของโครงการ (n=32ชุด)

รายละเอียด	จำนวน(คน)	ร้อยละ
12. จากการดำเนินกิจกรรมการก่อสร้าง เคยได้รับผลกระทบหรือไม่		
- ไม่ได้รับผลกระทบ	26	81
- ได้รับผลกระทบได้รับผลกระทบด้านใดบ้าง	6	19
12.1 ผู้่นละอองจากการก่อสร้าง		
- ไม่ได้รับผลกระทบ	30	94
- ผลกระทบน้อย	2	6
- ผลกระทบปานกลาง	0	0
- ผลกระทบมาก	0	0
12.2 เสียงรบกวน		
- ไม่ได้รับผลกระทบ	26	82
- ผลกระทบน้อย	3	9
- ผลกระทบปานกลาง	2	6
- ผลกระทบมาก	1	3
12.3 ผู้่นละอองจากการขนส่งวัสดุก่อสร้าง		
- ไม่ได้รับผลกระทบ	26	82
- ผลกระทบน้อย	3	9
- ผลกระทบปานกลาง	2	6
- ผลกระทบมาก	1	3
12.4 แรงสั่นสะเทือนจากการก่อสร้าง		
- ไม่ได้รับผลกระทบ	26	81
- ผลกระทบน้อย	6	19
- ผลกระทบปานกลาง	0	0
- ผลกระทบมาก	0	0
12.5 มีกลิ่นควันไอเสียจากพื้นที่โครงการ		
- ไม่ได้รับผลกระทบ	32	100
- ผลกระทบน้อย	0	0
- ผลกระทบปานกลาง	0	0
- ผลกระทบมาก	0	0

ตารางที่ 21 (ต่อ)

รายละเอียด	จำนวน(คน)	ร้อยละ
12.6 ชยะมูลฝอยตกหล่นบริเวณริมทางคมนาคม และบริเวณบ้านข้างเคียง		
- ไม่ได้รับผลกระทบ	32	100
- ผลกระทบน้อย	0	0
- ผลกระทบปานกลาง	0	0
- ผลกระทบมาก	0	0
12.7 เศษวัสดุก่อสร้างตกหล่นบริเวณเส้นทางคมนาคมและริมทาง		
- ไม่ได้รับผลกระทบ	32	100
- ผลกระทบน้อย	0	0
- ผลกระทบปานกลาง	0	0
- ผลกระทบมาก	0	0
12.8 อุบัติเหตุจากการก่อสร้างหรือจากการขนส่งอุปกรณ์ก่อสร้าง		
- ไม่ได้รับผลกระทบ	32	100
- ผลกระทบน้อย	0	0
- ผลกระทบปานกลาง	0	0
- ผลกระทบมาก	0	0
12.9 จอดรถขนส่งวัสดุก่อสร้างกีดขวางการจราจร		
- ไม่ได้รับผลกระทบ	32	100
- ผลกระทบน้อย	0	0
- ผลกระทบปานกลาง	0	0
- ผลกระทบมาก	0	0
12.10 พฤติกรรมของคนงานก่อสร้าง		
- ไม่ได้รับผลกระทบ	32	100
- ผลกระทบน้อย	0	0
- ผลกระทบปานกลาง	0	0
- ผลกระทบมาก	0	0
12.11 น้ำไหลนองออกจากพื้นที่โครงการ		
- ไม่ได้รับผลกระทบ	32	100
- ผลกระทบน้อย	0	0
- ผลกระทบปานกลาง	0	0
- ผลกระทบมาก	0	0

ตารางที่ 21 (ต่อ)

รายละเอียด	จำนวน(คน)	ร้อยละ
12.12 มีที่ดินหรือเศษวัสดุก่อสร้าง ตกหล่นบนเส้นทางคมนาคมและ บ้านเรือนข้างเคียง - ไม่ได้รับผลกระทบ - ผลกระทบน้อย - ผลกระทบปานกลาง - ผลกระทบมาก	32 0 0 0	100 0 0 0
12.13 โรคระบาดที่เกิดจากพื้นที่ก่อสร้าง - ไม่ได้รับผลกระทบ - ผลกระทบน้อย - ผลกระทบปานกลาง - ผลกระทบมาก	32 0 0 0	100 0 0 0
12.13 ได้รับผลกระทบต่อร่างกายและทรัพย์สิน - ไม่ได้รับผลกระทบ - ผลกระทบน้อย - ผลกระทบปานกลาง - ผลกระทบมาก	32 0 0 0	100 0 0 0
13. กรณีที่เคยได้รับผลกระทบ เคยร้องเรียนกับทางโครงการหรือไม่ - เคย - ไม่เคย	2 30	6 94
14.กรณีที่เคยร้องเรียนถึงผลกระทบที่ได้รับ โครงการมีการแก้ไขปรับปรุง การดำเนินการหรือไม่ - แก้ไขปรับปรุงทันที - ไม่แก้ไขปรับปรุง - แก้ไขปรับปรุงในภายหลัง	2 0 0	100 0 0
15 เคยได้รับการประชาสัมพันธ์การก่อสร้างโครงการหรือไม่ - ไม่เคย - บ่อย ๆ - นาน ๆ ครั้ง	26 3 3	82 9 9
16 ต้องการให้โครงการปรับปรุงการดำเนินการหรือไม่ในด้านใด - ไม่ต้องการ - ต้องการ	30 2	94 6